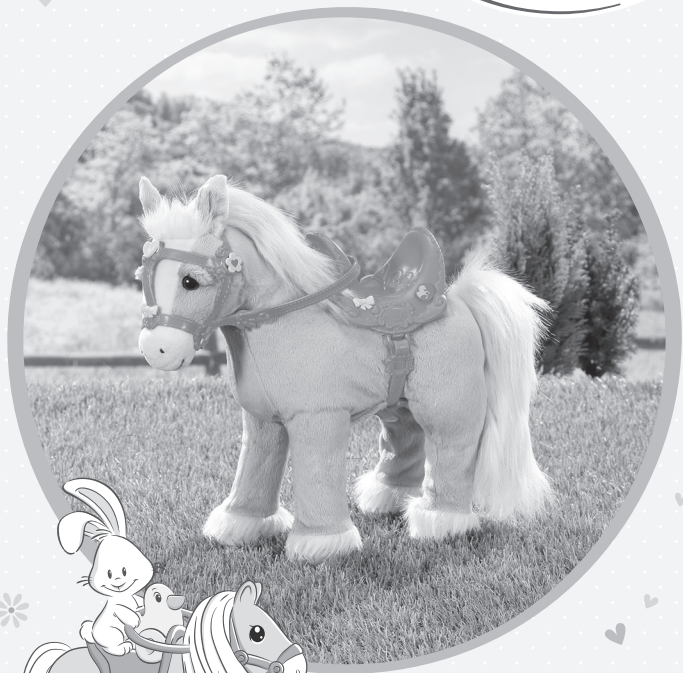


BABY
born



831168



43
39-46cm

36
34-38cm



www.baby-born.com

Zapp
Creator®

Fig 1

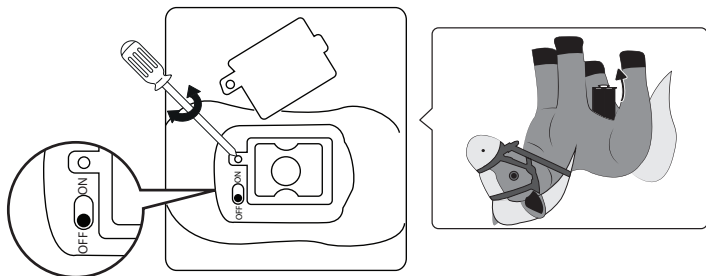


Fig 2

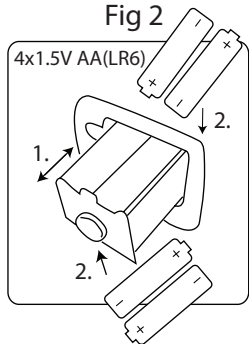
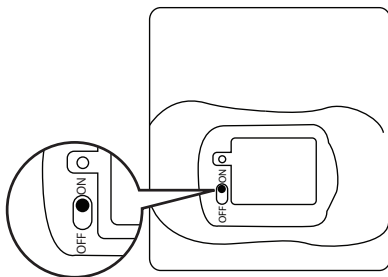
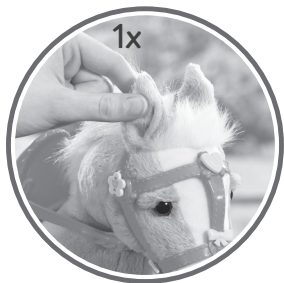


Fig 3





Allgemeine Hinweise:

Wir empfehlen Ihnen, vor der ersten Verwendung des Produktes, die Gebrauchsanweisung genau durchzulesen und diese mit der Verpackung aufzubewahren, falls Sie sie zu einem späteren Zeitpunkt benötigen.

Hinweis über Batterien/Akkus

- Für volle Leistungsfähigkeit und maximale Betriebszeit des Produkts empfehlen wir die Nutzung von Alkali-Mangan („Alkaline“) Batterien.
- Setzen Sie nur den empfohlenen Batterietyp ein.
- Der Batteriewechsel ist von Erwachsenen durchzuführen.
- Setzen Sie die Batterien mit korrekter Polung (+ und -) ein.
- Verwenden Sie keine unterschiedlichen Batterietypen oder alte und neue Batterien gleichzeitig.
- Anschlussklemmen dürfen nicht kurzgeschlossen werden.
- Wenn das Spielzeug längere Zeit nicht benutzt wird, schieben Sie den Schalter auf die „OFF“ Position, um die Batterie-Lebensdauer zu erhöhen. Wir empfehlen außerdem, die Batterien zu entfernen, um ein Auslaufen und eine Beschädigung des Produkts zu vermeiden.
- Verwenden Sie keinesfalls Akkus und herkömmliche Batterien gleichzeitig.
- Versuchen Sie nicht, Batterien wiederaufzuladen.
- Leere Batterien sind aus dem Spielzeug zu entnehmen und gehören in die entsprechende Sondermüll-Sammlung.
- Sollte etwas Feuchtigkeit in das Batteriefach eingedrungen sein, bitte mit einem Tuch trocknen.
- Akkus müssen für den Ladevorgang aus dem Spielzeug entfernt werden.
- Das Wiederaufladen von Akkus darf nur unter Aufsicht von Erwachsenen durchgeführt werden.
- Batterien nicht ins Feuer werfen, da sie auslaufen oder explodieren können.
- Das herausnehmbare Batteriefach darf nicht durch ein stromabhängiges Netzteil ersetzt werden oder mit einem stromabhängigen Netzteil kurzgeschlossen werden.

Batteriehinweis

Da uns die Sicherheit unserer Kunden ein besonderes Anliegen ist, möchten wir Sie darauf hinweisen, dass dieser Artikel batteriebetrieben ist.

Bitte den Artikel regelmäßig auf Beschädigungen kontrollieren und gegebenenfalls ersetzen. Den beschädigten Artikel außerhalb der Reichweite von Kindern aufbewahren. Stellen Sie immer sicher, dass die Batterien nicht zugänglich sind und somit verschluckt oder eingeatmet werden können. Dies kann unter anderem passieren, wenn das Batteriefach nicht korrekt verschraubt wurde oder defekt ist. Bitte den Batteriedeckel immer sorgfältig festschrauben. Batterien, können schwere innere Verletzungen verursachen. In diesem Fall ist eine sofortige ärztliche Behandlung erforderlich!

Batterien immer von Kindern fernhalten.

ACHTUNG! Entsorgen Sie leere Batterien sofort. Halten Sie neue und gebrauchte Batterien von Kindern fern. Wenn Sie den Verdacht haben, dass die Batterien verschluckt oder auf anderem Wege in den Körper gelangt sind, suchen Sie unverzüglich medizinische Hilfe auf.

Vorbereitung:

Ein Erwachsener muss die Batterien folgendermaßen einlegen:

1. Stellen Sie den ON/OFF-Schalter auf OFF. (Fig.1)
2. Mit einem Schraubenzieher den Deckel des Batteriefaches entfernen.
3. 4 x 1.5V AA (LR6) Batterien einlegen. Achten Sie dabei auf die korrekte Ausrichtung der Pole. (Fig.2)
4. Verschrauben Sie den Deckel des Batteriefaches wieder sorgfältig.
5. Stellen Sie den ON/OFF-Schalter auf ON. (Fig.3)

Wichtig: Nur auf glatten Oberflächen laufen lassen.

Reinigung

Das BABY born Zubehör kann mit einem feuchten (nicht nassen) Tuch gereinigt werden. Bitte stellen Sie sicher, dass die Elektronik nicht nass wird und keine Feuchtigkeit in das Batteriefach gelangt.

Stand-By

Das Produkt schaltet automatisch in den Stand-By Modus, wenn längere Zeit nicht mit dem Produkt gespielt wird. Um wieder mit dem Produkt spielen zu können, muss der ON-OFF-Schalter betätigt werden.

Entsorgung nach WEEE (Richtlinie über Elektro - und Elektronik -Altgeräte):

Alle Produkte, die mit dem Symbol „durchgestrichenen Mülltonne“ gekennzeichnet sind, dürfen nicht zum Hausmüll gegeben werden. Sie müssen getrennt gesammelt werden. Die Kommunen haben hierzu Sammelstellen eingerichtet, an denen Altgeräte aus privaten Haushalten kostenfrei entgegengenommen werden. Bei unsachgemäßer Entsorgung können gefährliche Stoffe aus Elektro- und Elektronikgeräten in die Umwelt gelangen.

EN

General information:

We recommend carefully reading the user instructions before using the product for the first time and storing the instructions with the packaging in case you need them at a later point in time.

All about batteries/rechargeable batteries:

- Use alkaline batteries for best performance and longer life.
- Use only the battery type recommended for the unit.
- Batteries must only be replaced by an adult.
- Insert batteries with the correct polarity (+ and -).
- Do not mix different types of batteries or old and new batteries.
- The supply terminals are not to be short-circuited.
- Do not mix rechargeable and non-rechargeable batteries.
- Do not recharge non-rechargeable batteries.
- Rechargeable batteries are to be removed from the toy before charging.
- Rechargeable batteries are to be recharged only under adult supervision.
- When the product is not used for an extended time, switch button to "OFF" position for longer battery life time. We also recommend removing batteries to prevent possible leakage and damage to the unit.
- If moisture gets into the battery compartment, dry with a cloth.
- Exhausted batteries are to be removed from the toy and taken to a special waste collection point.
- Do not throw batteries into a fire as they may explode or leak.
- The removable battery compartment must not be replaced by a power supply unit or short-circuited with a current-dependent power supply unit.

Battery information

As the safety of our customers is very important to us, we would like to point out that this item is battery operated. Please check the item regularly for damage and replace if necessary. Keep damaged item out of reach of children. Always ensure that the batteries are not accessible and cannot be swallowed or inhaled. This can occur if the battery compartment is defective or not correctly screwed shut. Please always screw the battery compartment cover shut carefully. Batteries can cause serious internal injuries. In this case, immediate medical attention is required!

Always keep batteries away from children.

WARNING! Dispose of used batteries immediately. Keep new and used batteries away from children. If you think batteries might have been swallowed or placed inside any part of the body, seek immediate medical attention.

Preparation:

Insertion of batteries should be done by an adult as follows:

1. Set the switch on the battery compartment to "OFF". (Fig.1)
2. Use a screwdriver to open the battery compartment.
3. 4 x 1.5V AA (LR6) batteries. Please check if the polarity is correct. (Fig.2)
4. Screw the cover of the battery compartment back on again.
5. Set the switch on the battery compartment to "ON". (Fig.3)

Important: Walks only on smooth surfaces.

Cleaning

The BABY born accessory can be cleaned with a damp (not wet) cloth. Please ensure that no moisture enters the electronics or battery compartment.

Stand-By

The product automatically switches into Stand-By mode when it is not played with for an extended period. To play with the product again, press the ON-OFF switch again.

Disposal according to WEEE (Waste Electrical and Electronic Equipment Directive)

All products marked with a crossed out wheeled bin cannot be disposed of in unsorted municipal waste. Their collection must be done separately. Return and collection systems in Europe should be organized by collection and recycling organizations. WEEE-products can be disposed of free of charge at the appropriate collection points. The reason for this is to protect the environment and human health due to the potential effects of the presence of hazardous substances in electrical and electronic equipment.

NL

Algemene informatie:

Wij adviseren u om deze gebruiksaanwijzing vóór het eerste gebruik van het product zorgvuldig door te lezen en samen met de verpakking te bewaren voor het geval dat u deze later weer nodig heeft.

Alles over batterijen/oplaadbare batterijen

- Gebruik alkalinebatterijen voor betere en langere prestaties.
- Gebruik uitsluitend batterijen van het aanbevolen type.
- Batterijen dienen te worden vervangen door een volwassene.
- Let op de polariteit bij het plaatsen van batterijen (+ en -).
- Gebruik geen verschillende soorten, of nieuwe en oude, batterijen samen.
- Pas op voor kortsluiting, maak geen contact tussen beide polen.
- Zet de schakelaar op OFF (uit) als het speelgoed langere tijd niet wordt gebruikt om batterijvermogen te sparen. Wij raden u ook aan de batterijen eruit te halen om lekkende batterijen en schade aan het speelgoed te voorkomen.
- Gebruik geen oplaadbare en niet-oplaadbare batterijen samen.
- Laad niet-oplaadbare batterijen niet weer op.
- Verwijder lege batterijen uit het speelgoed en breng ze naar een inzamelpunt voor klein chemisch afval.
- Houd batterijen uit de buurt van vuur; ze kunnen lekken of exploderen.
- Indien er water in het batterijvak komt, droog het dan met een handdoek.
- Verwijder oplaadbare batterijen uit het speelgoed voordat ze worden opgeladen.
- Oplaadbare batterijen mogen enkel worden opgeladen onder toezicht van een volwassene.
- Het verwijderbare batterijvakje mag niet worden vervangen door een voedingseenheid of worden kortgesloten met een stroomafhankelijke voedingseenheid.

Informatie over de batterij

De veiligheid van onze klanten is erg belangrijk voor ons. Daarom wijzen wij erop dat dit artikel op batterijen werkt.

Controleer het artikel regelmatig op beschadigingen en vervang het eventueel. Bewaar het beschadigde artikel buiten bereik van kinderen. Zorg er altijd voor dat de batterijen goed zijn opgeborgen en niet kunnen worden ingeslikt. Dit zou kunnen gebeuren als het batterijvakje niet correct is afgesloten of defect is. Het klepje van het batterijvakje altijd zorgvuldig dichtdraaien. Batterijen kunnen ernstig inwendig letsel veroorzaken. In dat geval direct een arts raadplegen!

Houd batterijen altijd uit de buurt van kinderen.

WAARSCHUWING! Verwijder lege batterijen direct. Houd nieuwe en gebruikte batterijen uit de buurt van kinderen. Indien u vermoedt dat de batterijen zijn ingeslikt of op een andere manier in het lichaam terecht zijn gekomen, raadpleeg dan direct een arts.

Vorbereitung

De batterijen dienen door een volwassene te worden geplaatst. Ga als volgt te werk:

1. Zet de schakelaar op het batterijvak op 'OFF' (uit). (Fig. 1)
2. Draai met een schroevendraaier de schroef los om de deksel van het batterijvak te openen.
3. Plaats 4 x 1.5V AA (LR6) batterijen. Zorg ervoor dat (+) en (-) in de juiste richting wijzen. (Fig. 2)
4. Doe de deksel van het batterijvak er weer op en draai de schroef vast.
5. Zet de schakelaar op het batterijvak op 'ON' (aan). (Fig. 3)

Belangrijk: Het paard alleen op gladde oppervlaktes laten lopen.

Reiniging

De BABY born accessoires kunnen worden gereinigd met een vochtig (niet nat) doekje. Let erop dat er geen vocht in de elektronica of in het batterijvakje dringt.

Stand-By

Het product schakelt automatisch in de stand-by-modus als er langere tijd niet mee wordt gespeeld. Om weer met het product te kunnen spelen moet de ON/OFF-schakelaar worden geactiveerd.

Weggoien volgens WEEE (Richtlijnen met betrekking tot oude elektrische en elektronische toestellen)

Alle producten die het teken van een doorgestreepte vuilnisbak hebben, mogen niet meer worden meegegeven met ongesorteerd huisvuil. Het moet gescheiden worden ingezameld. De recycling organisaties hebben hiervoor verzamelplaatsen ingericht waar oude toestellen uit private huishoudens gratis worden aangenomen. Als men deze toestellen niet op de juiste manier weggooit, kunnen gevaarlijke stoffen uit elektrische en elektronische toestellen in het milieu terechtkomen.

FR

Informations générales :

Avant toute utilisation du produit, nous vous recommandons de lire attentivement la notice et de la conserver, ainsi que l'emballage, au cas où vous en auriez besoin ultérieurement.

A propos des piles / batteries rechargeables

- Utiliser des piles alcalines pour une meilleure performance et une durée de vie plus longue.
- Utiliser uniquement le type de piles recommandé pour le produit.
- Les piles doivent être remplacées uniquement par un adulte.
- Insérer les piles selon la polarité correcte (+ et -).
- Ne pas mélanger différentes sortes de piles ou des anciennes piles avec des neuves.
- Ne pas court-circuiter les piles.
- Lorsque le produit n'est pas utilisé pendant une longue période, tourner le bouton sur la position "OFF" pour une durée de vie plus longue des piles. Nous recommandons également de retirer les piles afin de prévenir toute fuite éventuelle qui pourrait endommager le produit.
- Ne pas mélanger les piles rechargeables et les piles non rechargeables.
- Ne pas des recharger des piles non rechargeables.
- Les piles usées doivent être retirées du jouet et déposées dans un point de collecte prévu à cet effet.
- Conservez les piles loin d'une source de chaleur car elles pourraient fondre ou exploser.
- Si de l'eau rentre dans le compartiment à piles, le sécher avec un tissu sec.
- Les piles rechargeables doivent être retirées du jouet avant d'être rechargées.
- Les piles rechargeables doivent être rechargées uniquement sous la surveillance d'un adulte.
- Ne remplacez pas le compartiment à piles amovible par une alimentation électrique et ne le court-circuitiez pas par une alimentation électrique.

Note relative aux piles

Note relative aux piles

La sécurité de nos clients nous tenant particulièrement à coeur, veuillez noter que cet article fonctionne avec des piles.

Veuillez vérifier régulièrement le bon état du produit et le remplacer le cas échéant. Conserver le produit endommagé hors de portée des enfants. Veuillez vérifier que les piles ne sont pas accessibles et qu'elles ne peuvent donc pas être ingurgitées ou inhalées. Cela peut notamment survenir lorsque le compartiment des piles est incorrectement vissé ou défectueux. Veuillez toujours visser soigneusement le couvercle du compartiment des piles. Les piles peuvent provoquer de graves lésions internes. Si cela venait à se produire, veuillez immédiatement consulter un médecin !

Toujours tenir les piles hors de portée des enfants.

ATTENTION! Les piles usagées doivent être mises au rebut immédiatement. Gardez les piles neuves et usagées hors de portée des enfants. Si vous pensez que des piles ont été ingérées ou qu'elles sont parvenues à l'intérieur du corps de quelque manière que ce soit, consultez immédiatement un médecin.

Préparation

Les piles doivent être installées uniquement par un adulte comme ce qui suit:

1. Mettre le bouton situé sur le compartiment des piles sur "OFF". (Fig. 1)
2. Utilisez un tournevis pour ouvrir le compartiment des piles.
3. Insérer 4 x 1.5V AA (LR6) piles. Vérifiez si la polarité est bien respectée. (Fig. 2)
4. Revissez le couvercle du compartiment à piles.
5. Mettre le bouton situé sur le compartiment des piles sur "ON". (Fig. 3)

Important: Ne faire fonctionner le jouet que sur des surfaces planes.

Lavage

L'accessoire BABY born peut être lavé avec un tissu humide (pas mouillé). Veille à ne pas laisser entrer de saleté dans le logement des piles et de l'électronique.

Mode veille

S'il n'est pas utilisé pour jouer pendant un certain temps, ce produit se met automatiquement en mode veille. Pour pouvoir jouer de nouveau avec lui, il faut alors activer l'interrupteur ON-OFF.

Elimination selon la WEEE (directive sur les appareils électriques et électroniques usagés)

Tous les produits portant un pictogramme représentant une poubelle barrée ne doivent pas être éliminés avec les ordures ménagères. Ils doivent être triés. Les organisations de recyclage ont mis en places des points de collecte adaptés pour l'élimination gratuite des appareils domestiques usagés. En cas d'élimination inappropriée, des substances nocives provenant des appareils électriques et électroniques peuvent se disperser dans l'environnement.

ES

Advertencia general:

Le recomendamos que lea atentamente las instrucciones de uso antes de utilizar el producto por primera vez y que las guarde junto con el embalaje por si pudiera necesitarlas en un futuro.

Sobre las pilas/pilas recargables

- Utilice pilas alcalinas para un mejor rendimiento y una vida más larga.
- Utilice sólo el tipo de pilas recomendado para la unidad.
- Las pilas deben ser cambiarlas por un adulto.
- Coloque las pilas con la polaridad correcta (+ y -).
- No mezcle pilas nuevas y usadas.
- No haga corto circuito en las pilas.
- Ponga el interruptor en la posición "OFF" cuando no vaya a utilizar el producto por un largo periodo de tiempo, para una vida más larga de las pilas. Se recomienda extraer las pilas para evitar que derramen el líquido corrosivo y dañen la unidad.
- No mezcle pilas recargables y no recargables.
- No recargue las pilas no recargables.
- Las pilas descargadas deben retirarse del juguete y ser llevadas a un punto de reciclaje habilitado.
- Mantenga las pilas alejadas del fuego o fuente de calor para evitar su explosión.
- Si entra agua en el compartimento de las pilas, séquelo con un trapo.
- Las pilas recargables han de ser extraídas del juguete antes de ser recargadas.
- Las pilas recargables han de ser cargadas solo bajo la supervisión de un adulto.
- El compartimento extraíble para pilas no debe ser sustituido por una fuente de alimentación conectada a la corriente ni cortocircuitado con una fuente de alimentación conectada a la corriente.

Observaciones sobre las pilas

La seguridad de nuestros clientes es algo muy importante para nosotros. Por ese motivo, le indicamos que este artículo funciona con pilas.

Compruebe regularmente si el artículo presenta daños y sustitúyalo si es necesario. Mantenga el artículo dañado fuera del alcance de los niños. Asegúrese siempre de que las pilas no sean accesibles y que, de esa forma, no puedan ser tragadas ni aspiradas. Esto podría suceder, por ejemplo, si el compartimento de las pilas no se ha atornillado correctamente o tiene algún defecto. Atornille siempre firme y cuidadosamente la tapa de las pilas. Las pilas pueden causar graves lesiones internas. En ese caso, busque asistencia médica de inmediato.

Mantenga las pilas siempre alejadas de los niños.

¡ADVERTENCIA! Deshágase en seguida de las baterías gastadas. Mantenga baterías gastadas y nuevas fuera del alcance de los niños. Si sospecha que las baterías han sido tragadas o insertadas de alguna otra manera en el cuerpo, busque ayuda médica inmediatamente.

Preparación

Las pilas deben ser sustituidas por un adulto, del siguiente modo:

1. Coloque el interruptor de encendido/apagado en la posición "OFF". (Fig. 1)
2. Utilice un destornillador para abrir el compartimento de las pilas. Introduzca las 4 x 1.5V AA (LR6) pilas. Por favor, asegúrese de que la polaridad es correcta. (Fig. 2)

3. Coloque de nuevo la tapa del compartimento de las pilas con la ayuda del destornillador.
4. Coloque el interruptor de encendido/apagado en la posición "ON". (Fig. 3)

Importante: El caballo sólo debe trotar sobre superficies lisas.

Limpieza

Los accesorios de BABY born se pueden limpiar con un trapo húmedo (no mojado). Por favor asegúrese de que no entre ninguna humedad al compartimento de electrónica o al de las baterías.

Stand-By

El producto cambia automáticamente a modo Stand-By si se deja de jugar con él durante un tiempo prolongado. Para poder volver a jugar con el producto es necesario usar el interruptor de encendido (ON/OFF).

Eliminación de residuos según la RAEE (Directiva sobre residuos de aparatos eléctricos y electrónicos) El símbolo de un cubo de basura tachado en los productos indica que estos productos no se pueden desechar junto con los residuos domésticos. Se deben recolectar por separado. Las organizaciones de reciclaje han establecido para ello puntos de recogida en los que se pueden depositar de manera gratuita estos aparatos procedentes de cada hogar. En caso de eliminación indebida, podrían verse sustancias peligrosas procedentes de los aparatos eléctricos y electrónicos.

PT

Informações gerais:

Recomendamos ler as instruções de utilização atentamente antes de utilizar o produto pela primeira vez e guardar estas juntamente com a embalagem, no caso de serem necessárias mais tarde.

Avisos sobre pilhas:

- Usar sempre pilhas alcalinas.
- Usar apenas pilhas do mesmo tipo ou equivalentes às recomendadas.
- As pilhas devem ser substituídas sob supervisão de um adulto.
- Colocar as pilhas de acordo com as polaridades (+/-).
- Não misturar pilhas usadas com novas ou de tipos diferentes.
- Evitar os curto-circuitos com os terminais de corrente.
- Para prolongar a duração das pilhas, colocar o botão em "OFF" sempre que o produto não for utilizado por um longo período de tempo. Também recomendamos que as pilhas sejam retiradas para evitar que derramem líquido corrosivo e danifiquem a unidade.
- Não misturar pilhas recarregáveis com pilhas não-recarregáveis.
- Não tentar recarregar pilhas não-recarregáveis.
- Retirar as pilhas gastas do brinquedo e deixá-las fora nos locais apropriados.
- Não deitar as pilhas no fogo pois podem explodir.
- Se entrar água no compartimento das pilhas, secar com um pano.
- As pilhas recarregáveis devem ser retiradas do brinquedo, antes de carregadas.
- As pilhas recarregáveis devem ser carregadas sob supervisão de um adulto.
- O compartimento da bateria removível não pode ser substituído por um transformador de alimentação de corrente, nem ser ligado em ponte com o mesmo.

Nota sobre as pilhas

Porque a segurança dos nossos clientes está no centro das nossas atenções, queremos chamar a sua atenção para o facto de este artigo funcionar a pilhas.

Verificar o artigo regularmente quanto a danos e substituir, se necessário. Manter o artigo danificado fora do alcance das crianças. Certifique-se sempre de que as pilhas não se encontram acessíveis e não podem ser ingeridas ou inaladas. Isto pode acontecer, entre outros, caso o compartimento das pilhas não tenha sido corretamente fechado ou se encontre danificado. Aparafusar sempre cuidadosamente a tampa do compartimento das pilhas. As pilhas podem provocar graves ferimentos internos. Neste caso, é necessário tratamento médico imediato!

Manter as pilhas sempre fora do alcance das crianças.

ATENÇÃO! Elimine as pilhas vazias de imediato. Mantenha as pilhas novas e usadas longe do alcance das crianças. Caso suspeite que as pilhas foram engolidas ou de qualquer outra forma entraram em qualquer parte do corpo, procure assistência médica imediata.

Preparação

A colocação das pilhas deve ser efectuada por um adulto da seguinte maneira:

1. Colocar o botão no compartimento das pilhas em "OFF". (fig. 1)
2. Desaparafusar a tampa do compartimento.
3. Inserir as 4 x 1.5V AA (LR6) pilhas, de acordo com as polaridades. (fig. 2)
4. Aparafusar a tampa do compartimento.
5. Colocar o botão no compartimento das pilhas em "ON". (fig. 3)

Importante: permitir que o cavalo corra apenas em superfícies lisas.

Limpeza

Os acessórios da BABY born podem ser limpos com um pano húmido (não molhado). Por favor, certifique-se de que a humidade não penetra no sistema eletrónico ou no compartimento das pilhas.

Stand-by

O produto muda automaticamente para o modo stand-by quando não se brinca muito tempo com o produto. Para poder voltar a brincar com o produto é necessário premir o interruptor ON/OFF.

Eliminação em conformidade com a WEEE (Directiva relativa a aparelhos eléctricos e electrónicos usados):

Todos os produtos que contêm o símbolo de um contedor de lixo com um traço por cima não podem ser eliminados juntamente com o lixo doméstico. Têm de ser recolhidos em separado. As autoridades responsáveis criaram pontos de recolha para o efeito, nos quais os aparelhos usados podem ser entregues gratuitamente. No caso de eliminação incorrecta, podem ser libertados para o meio ambiente materiais prejudiciais provenientes de aparelhos eléctricos e electrónicos.

IT

Avvertenze generali:

Prima di iniziare a utilizzare il prodotto si consiglia di leggere attentamente le istruzioni per l'uso e di conservarle insieme all'imballaggio per un'eventuale necessità futura.

Batterie/batterie ricaricabili

- Utilizzare batterie alcaline per garantire la migliore performance e un ciclo di vita più lungo.
- Utilizzare esclusivamente le batterie raccomandate per l'unità.
- Le batterie devono essere sostituite solo da adulti.
- Inserire le batterie con la polarità corretta (+ e -).
- Non utilizzare insieme batterie nuove e batterie usate.
- Non cortocircuitare le batterie.
- Quando lo scooter non viene utilizzato per un periodo di tempo prolungato, commutare il pulsante nella posizione OFF per allungare in modo significativo il ciclo di vita della batteria. Si raccomanda inoltre di rimuovere le batterie al fine di prevenire possibili perdite che danneggerebbero l'unità.
- Non utilizzare insieme batterie ricaricabili e non ricaricabili.
- Non tentare di ricaricare batterie non ricaricabili.
- Le batterie esauste devono essere rimosse dal gioco e inviate a uno specifico punto di raccolta per rifiuti speciali.
- Tenere le batterie lontano dal fuoco altrimenti potrebbero avere delle perdite o esplodere
- Se penetra acqua nel vano batterie, asciugarlo con un panno.
- Le batterie ricaricabili devono essere rimosse dal gioco prima della carica.
- Le batterie ricaricabili devono essere ricaricate solo sotto la supervisione di un adulto.
- Non sostituire lo scomparto batterie estraibile con un alimentatore a corrente e non mandarlo in cortocircuito con un alimentatore a corrente.

Avvertenza sulla batteria

Poiché la sicurezza dei nostri clienti ci sta particolarmente a cuore, facciamo presente che questo prodotto è alimentato a batteria.

Controllare periodicamente che il prodotto sia integro ed eventualmente sostituirlo. Tenere il prodotto danneggiato lontano dalla portata dei bambini. Assicurarsi sempre che le batterie non siano accessibili, per evitare che possano essere ingerite o inalate. Ciò può accadere ad esempio se il vano batteria non è avvitato correttamente o è difettoso. Evitare sempre con cura il coperchio della batteria. Le batterie possono causare gravi lesioni interne. In tal caso consultare subito un medico!

Tenere sempre le batterie lontano dalla portata dei bambini.

ATTENZIONE! Smaltire le batterie scariche immediatamente. Tenere le batterie nuove ed usate lontano dalla portata dei bambini. Se si ha il sospetto che le batterie siano state ingerite o siano state inserite in altra maniera all'interno del corpo, consultare immediatamente un medico.

Preparazione

L'installazione delle batterie deve essere effettuato da un adulto come segue:

1. Posizionare l'interruttore del comparto batterie su OFF. (fig. 1)
2. Usando un cacciavite aprire il comparto batterie.
3. Inserire le 4 x 1.5V AA (LR6) batterie con la polarità corretta (+ e -). (fig. 2)
4. Riavvitare il comparto batterie.
5. Posizionare l'interruttore del comparto batterie su ON. (fig. 3)

Importante: farlo camminare esclusivamente su superfici lisce.

Pulizia

Questo accessorio di BABY born può essere pulito con un panno umido (non bagnato). Accertarsi che i dispositivi elettronici non si bagnino e che non penetri umidità nel vano portabatterie.

Stand-By

Il prodotto entra automaticamente in modalità stand-by, se non viene utilizzato per un periodo di tempo prolungato. Per poterci giocare di nuovo, basterà attivare l'interruttore ON-OFF.

INFORMAZIONI AGLI UTENTI

ai sensi dell'art. 13 del Decreto Legislativo 25 luglio 2005, n. 151 "Attuazione delle Direttive 2002/95/CE, 2002/96/CE e 2003/108/CE, relative alla riduzione dell'uso di sostanze pericolose nelle apparecchiature elettriche ed elettroniche, nonché allo smaltimento dei rifiuti"

Il simbolo del cassonetto barrato riportato sull'apparecchiatura indica che il prodotto alla fine della propria vita utile deve essere raccolto separatamente dagli altri rifiuti. L'utente dovrà, pertanto, conferire l'apparecchiatura integra dei componenti essenziali giunta a ne vita agli idonei centri di raccolta di-erenzia dei rifiuti elettronici ed elettrotecnici, oppure riconsegnarla al rivenditore al momento dell'acquisto di nuova apparecchiatura di tipo equivalente, in ragione di uno a uno. L'adeguata raccolta di-erenzia per l'avvio successivo dell'apparecchiatura dimessa al riciclaggio, al trattamento e allo smaltimento ambientale compatibile contribuisce ad evitare possibili e-etti negativi sull'ambiente e sulla salute e favorisce il riciclo dei materiali di cui è composta l'apparecchiatura. Lo smaltimento abusivo del prodotto da parte dell'utente comporta l'applicazione delle sanzioni amministrative di cui al D.Lgs n. 152/2006 (parte 4 art.255)

FI

Vleinen ohje:

Suosittelemme, että ennen tuotteen käyttöä luet käyttöohjeet huolellisesti ja säilytät niitä tuotteen paketissa sillä varalta, että tarvitset niitä vielä myöhemmin.

Tietoa paristoista

- Käytä alkaliparistoja paremman tehon ja käyttöiän vuoksi.
- Käytä vain suositeltuja paristoja.
- Aikuisen tulee asentaa paristot.
- Aseta paristot niiden oikea napaisuus (+ ja -) huomioiden.
- Älä sekoita keskenään erityyppisiä tai uusia ja vanhoja paristoja.
- Älä oikosulje paristoja.
- Kun laitetta ei käytetä pitkään aikaan, siirrä virtakatkaisin POIS PÄÄLTÄ ("OFF")-asentoon paristojen säästämiseksi. On myös suositeltavaa poistaa paristot laitteesta vuotojen ja vaurioiden välttämiseksi.
- Älä sekoita keskenään uudelleen ladattavia paristoja ja paristoja, joita ei voi ladata.
- Paristoja, joita ei voi ladata, ei saa ladata.
- Tyhjentyneet paristot tulee poistaa laitteesta ja kierrättää asianmukaisesti.
- Paristoja ei saa heittää tuleen vuotamis- ja räjähdysvaaran takia.
- Jos vettä pääsee paristokoteloon, kuivaa paristokotelo kuivalla pyyhkeellä.
- Uudelleen ladattavat paristot tulee poistaa laitteesta ennen lataamista.
- Uudelleen ladattavat paristot tulee ladata vain aikuisen valvonnassa.
- Irrotettavaa paristokotelo ei saa vaihtaa verkkovirtalähteeseen tai oikosulkea verkkovirtalähteellä.

Paristoja koskevia ohjeita

Asiakkaidemme turvallisuus on meille erittäin tärkeää. Huomaathan siksi, että tämä tuote on paristokäyttöinen. Ole hyvä ja tarkista säännöllisesti, ettei tuotteessa ole vaurioita, ja vaihda se tarvittaessa uuteen. Pidä vaurioitunut tuote lasten ulottumattomissa. Varmista aina, ettei paristoihin pääse käsiksi, jottei niitä voi nielaista tai vetää henkeen. Näin voi käydä muun muassa silloin, jos paristolokeroa ei ole ruuvattu oikein kiinni tai jos se on viallinen. Ruuvaa paristolokeron kansi aina huolellisesti kiinni. Paristot voivat aiheuttaa vakavia sisäisiä vammoja. Tällöin on hakeuduttava heti lääkärin hoitoon!

Pidä paristot aina lasten ulottumattomissa.

VAROITUS! Hävitä käytetyt paristot välittömästi. Säilytä uusia ja käytettyjä paristoja lasten ulottumattomissa. Jos epäilet, että paristoja on nieltä tai niitä on päässyt elimistöön muulla tavoin, ota välittömästi yhteyttä lääkäriin.

Valmistelu

Aikuisen tulee asentaa paristot:

1. Laita paristokotelon kytkin POIS PÄÄLTÄ ("OFF") asentoon. (Fig.1)
2. Käytä ruuvimeisseliä paristokotelon avaamiseen.
3. Asenna 4 x 1.5V AA (LR6) paristot oikeanapaisuudet huomioiden. (Fig.2)
4. Kiinnitä paristokotelon kansi takaisin ruuvimeisselillä.
5. Laita paristokotelon kytkin PÄÄLLE ("ON") asentoon. (Fig.3)

Tärkeää: Anna kävellä vain tasaisilla pinnoilla.

Puhdistus

BABY born varusteet voi puhdistaa kostealla (ei märällä) liinalla. Varmista, että kosteutta ei pääse elektroniikkaan eikä paristoihin.

Valmiustila

Tuote kytkeytyy automaattisesti valmiustilaan, kun sillä ei leikitä pitkään aikaan. Kun haluat taas leikkiä tuotteella, käytä ON-OFF-kytkintä.

WEEE: (direktiivi sähkö- ja elektroniikkalaiteromusta) mukainen hävittäminen

Tuotteita, jotka on merkitty yllirukatsulla roskakorilla, ei saa enää laittaa lajittelemattomaan kotitalousjätteeseen. Ne on hävitettävä erikseen. Kierrätysjärjestelmissä on osoitettu keräyspaikat, joissa otetaan vastaan yksityisten kotitalouksien vanhat laitteet maksutta. Jos laitteita ei hävitetä oikein, sähkö- ja elektroniikka laitteista voi joutua vaarallisia aineita ympäristöön.

NO

Generelle anvisninger:

Før du bruker produktet for første gang, anbefaler vi at du leser bruksanvisningen nøye og oppbevarer denne sammen med emballasjen i tilfelle du trenger dem på et senere tidspunkt.

Vedr. batterier/oppladbare batterier

- Bruk alkaliske batterier for best resultat og lengre levetid.
- Bruk kun den type batterier som er anbefalt for produktet.
- Batterier bør settes i av en voksen.
- Sett inn batteriene med riktig polaritet (+ og -).
- Ikke bland gamle og nye batterier eller forskjellige batterityper.
- Ikke kortslutt batteriet.
- Når produktet ikke blir brukt over lengre tid, skyves bryteren over på "OFF" for å spare på batteriene. Vi anbefaler også å fjerne batteriene for å forhindre mulig lekkasje og skade på produktet.
- Ikke bland oppladbare og ikke-oppladbare batterier.
- Ikke forsøk å lade batterier som ikke er oppladbare.
- Utslitte batterier skal fjernes fra leken og kastes i mottak for spesialavfall.
- Hold batteriene unna åpen ild fordi de kan lekke eller eksplodere.
- Tørk batterirommet med en tørr klut, dersom det skulle trenge fuktighet inn i batterirommet.
- Oppladbare batterier skal fjernes fra leken innen de lades.
- Oppladbare batterier må bare lades under tilsyn av en voksen.
- Det uttakbare batterirommet skal ikke byttes ut eller kortsluttes med en strømforsyning som behøver strøm.

Batteriinformatjon

Sikkerheten til kundene våre er veldig viktig for oss. Vi gjør derfor oppmerksom på at dette produktet er batteridrevet.

Sjekk produktet jevnlig for skader og skift det ut om nødvendig. Oppbevar produktet utilgjengelig for barn hvis det er ødelagt. Forsikre deg om at batteriene er utilgjengelige for barn og ikke kan svelges eller pustes inn. Dette kan blant annet skje hvis batterilokket ikke er riktig skrudd fast eller er defekt. Skru alltid batterilokket godt fast. Batterier kan forårsake alvorlige indre skader. Dette krever umiddelbar medisinsk behandling!

Batteriene må alltid holdes unna barn.

GIAKT! Kast tomme batterier straks. Oppbevar nye og brukte batterier utilgjengelig for barn. Hvis du har mistanke om at noen har fått i seg batterier ved svelging eller på andre måter, må du straks søke medisinsk hjelp.

Forberedelse

Innsetting av batterier bør foretas av en voksen på følgende måte:

1. Skyv bryteren på batterirommet over på "OFF" (fig. 1)
2. Bruk en skrute trekker til å åpne batterirommet.
3. Sett i 4 x 1.5V AA (LR6) batteriene. Vennligst sjekk at de vender riktig. (fig. 2)
4. Skru dekselet på batterirommet igjen.
5. Skyv bryteren på batterirommet over på "ON". (fig. 3)

Viktig: La hesten kun gå på glatte overflater.

Rengjøring

BABY born tilbehøret kan tørkes av med en fuktig (ikke våt) klut. Påse at det elektroniske systemet ikke blir vått og at det ikke kommer fuktighet inn i batteriboksen.

Standby

Produktet går automatisk i standby-modus når det ikke lekes med i lengre tid. Trykk på ON-OFF-bryteren for å leke med produktet igjen.

WEEE, informasjon for alle europeiske forbrukere.

Alle produkter som er markerte med en gjennomstreket søppeltønne får ikke lenger tilføres det usorterte husholdningssøppelet. De må samles separat. Retur- og samlesystemer i Europa bør organiseres av samle- og recyclingorganisasjoner. WEEE produkter kan kastes gratis på de egnede samlestedene. Grunnen for dette er beskyttelsen av miljøet mot potensielle skader pga. farlige substanser i elektro- og elektronikkapparater.

SV

Allmän information

Vi anbefaler at du leser instruksjonsboken innan första användningen och att du sparar instruksjonsboken tillsammans med förpackningen om de eventuellt behövs vid en senare tidpunkt.

Information om batterier/uppladdningsbara batterier

- Använd alkaliska batterier för bästa prestanda och långre hållbarhet.
- Använd endast de batterier som rekommenderas.
- Batterierna ska sättas i eller bytas av en vuxen.
- Vänd + och - åt rätt håll.
- Blanda inte olika typer av batterier eller gamla och nya batterier.
- Kortslut inte batterierna.
- Om produktene inte ska användas under en längre tid, flytta knappen till OFF (av) för att bevara batteriernas livslängd. Vi anbefaler också att batterierna tas ut, för att förhindra läckage och skador på enheten.
- Blanda inte oppladdningsbare og icke oppladdningsbare batterier.
- Ladda inte batterier som ikke er oppladdningsbare.
- Tomme batterier ska tas ut från leksaken og slängas i en batteriholk eller på en återvinningscentral.
- Håll batterierna borta från eld, då de kan läcka eller explodera.
- Torka med en trasa om lite fukt skulle ha trängt in i batterifacket.
- Oppladdningsbare batterier ska tas ut från leksaken innan laddning.
- Oppladdningsbare batterier ska endast laddas under uppsikt av en vuxen.
- Det avtagbara batterifacket får inte bytas ut mot ett nättaggregat eller kortslutats med ett strömberoende nättaggregat.

Information om batterier

Våra kunders säkerhet är mycket viktig för oss. Observera därför att den här artikeln drivs med batterier. Kontrollera artikeln regelbundet för tecken på skador och byt ut vid behov. Förvara den skadade artikeln utom räckhåll för barn. Försäkra dig om att batterierna alltid förvaras på en otillgänglig plats, så att de inte kan sväljas eller andas in. Detta kan t.ex. hända om batterifacket inte är korrekt igenskruvat eller är defekt. Skruva alltid fast batterifackets lock noga. Batterier kan orsaka allvarliga invärtes skador. I så fall krävs omedelbar läkarvård!

Förvara alltid batterierna utom räckhåll för barn

VARNING! Släng omedelbart använda batterier. Förvara nya och använda batterier utom syn- och räckhåll för barn. Om du tror att batterier kan ha svalts eller förts in i någon del av kroppen, uppsök omedelbart vård.

Föberedelse

Batterierna bör sättas i av en vuxen på följande sätt:

1. Flytta brytaren på batterirummet till "OFF". (Fig.1)
2. Öppna batterirummet med en skruvmejsel.
3. Sätt i 4 x 1.5V AA (LR6) batterier. Se till att + och - är vända åt rätt håll. (Fig.2)
4. Stäng batterilocket igen.
5. Flytta brytaren på batterirummet till "ON". (Fig.3)

Viktigt: Låt den bara springa på släta ytor.

Rengöring

Du kan rengöra BABY born tillbehöret med en fuktig (inte våt) trasa. Se till att elektroniken inte blir våt och att fukt inte hamnar i batterifacket.

Stand-by

Produkten växlar automatiskt till Stand-by-läge när den inte leks med under en längre tid. Tryck på ON-OFF-strömbrytaren för att leka med produkten igen.

WEEE, information för alla europeiska konsumenter.

Alla produkter som är märkta med en överkorsad soptunna får inte längre slängas i sorterade hus hålls sopor. De måste samlas in separat. Återlämnings- och insamlingssystem i Europa ska organiseras av insamlings- och återvinningsorganisationer. WEEE-produkter kan lämnas in gratis till lämpliga återvinningsstationer. Detta görs för att skydda miljön mot potentiella skador genom farliga substanser i el- och elektronikapparater.

DA

Generelle oplysninger

Vi anbefaler at læse brugsanvisningen grundigt igennem inden første brug af produktet og at opbevare denne sammen med emballagen i tilfælde af, at du skal bruge den igen på et senere tidspunkt.

Om batterier

- Du opnår det bedste resultat med alkaliebatterier.
- Brug kun de anbefalede batterier.
- Udsiftning af batterier skal foretages af en voksen.
- Batterier skal vendes den rigtige vej (+ og -).
- Bland aldrig gamle og nye batterier eller forskellige batterityper.
- Batterier må ikke kortsluttes.
- Når du ikke bruger produktet i længere tid, skal du slukke det for at spare på batteriet. Vi anbefaler også at du fjerner batterierne så du undgår lækager der kan ødelægge produktet.
- Undgå at bruge genopladelige og ikke-genopladelige batterier samtidigt.
- Prøv ikke på at oplade ikke-genopladelige batterier.
- Brugte batterier skal fjernes fra legetøjet og afleveres et sted hvor de samler batterier ind.
- Hold batterierne på afstand af ild da de kan lække eller eksplodere.
- Hvis der trænger fugt ind i batterirummet, kan du tørre det med en klud.
- Genopladelige batterier skal fjernes fra legetøjet før de oplades.
- Genopladelige batterier må kun oplades under opsyn af en voksen.
- Det udtagelige batterirum må ikke erstattes eller kortsluttes med en strømafhængig adapter.

Batterioplýsing

Eftersom við har fokus på vores kunders sikkerhed, gør vi opmærksom på, at dette produkt er batteridrevet. Kontrollér regelmæssigt produktet for skader og udskift det i givet fald. Opbevar det beskadigede produkt uden for børns rækkevidde. Kontrollér altid, at batterierne ikke er tilgængelige og dermed ikke kan sluges eller indåndes. Dette kan blandt andet ske, hvis batteridækslet ikke er skruet korrekt på eller er defekt. Skru altid batteridækslet omhyggeligt fast. Batterier kan forårsage alvorlige indre kvæstelser. En sådan situation kræver akut lægehjælp!

Hold altid batterierne fjerne fra børn.

WARNING! Bortskaf tomme batterier omgående. Hold nye og brugte batterier fjerne fra børn. Søg straks læge ved mistanke om, at batterierne er blevet slugt eller er kommet ind i kroppen på anden vis.

Forberedelse

Isætning af batterier bør foretages af en voksen på følgende måde:

1. Sæt kontakten på batterirummet på "OFF". (Fig.1)
2. Brug en skruetrækker til at åbne batterirummet.
3. Sæt 4 x 1.5V AA (LR6) batterierne i. Se efter om batterierne vender rigtigt. (Fig.2)
4. Skru batterirummets låg på igen.
5. Sæt kontakten på batterirummet på "ON". (Fig.3)

Vigtigt: Lad hesten løbe udelukkende på glatte overflader.

Rengøring

BABY børn tilbehør kan rengøres med en fugtig (ikke våd) klude. Sørg venligst for at elektronikken ikke bliver våd og at der ikke kommer fugtighed ind i batteriskuffen.

Standby

Produktet skifter automatisk til standby-modus, når der ikke leges med produktet igennem længere tid. For at kunne lege med produktet igen, trykker du på ON-/OFF-knappen.

WEEE, informationer til alle europæiske forbrugere.

Alle produkter der er mærket med en gennemstreget skraldespand, må ikke mere komme i det usorterede husholdningsaffald. Dette skal samles separat. Tilbageleverings- og samlesystemer i Europa bør organiseres af samle- og genbrugsorganisationer. WEEE-produkter kan bortskaffes gratis hos egnede samlessteder. Grunden herfor er beskyttelse af miljøet mod potentielle skader som følge af farlige substanser i elektro- og elektronikapparater.

IS

Almennar upplýsingar:

Áður en varan er tekin í notkun mælum við með því að þið lesið notkunarleiðbeiningarnar vandlega og geymið þær, ásamt umbúðunum, til síðari nota.

Allt um rafhlöður/hleðslurafhlöður

- Notið alkaline rafhlöður til að tryggja betri gæði og lengri endingu.
- Notið eingöngu rafhlöður sem mælt er með fyrir vöruna.
- Látið fullorðna eingöngu sjá um að skipta um rafhlöður.
- Gætið að rafhlöðurnar snúi rétt (+ og -).
- Blandið ekki saman mismunandi tegundum af rafhlöðum.
- Ekki nota endingarstuttar rafhlöður.
- Ef tækið er ekki notað í nokkurn tíma, stillið takkann á "OFF" til að rafhlöðurnar lifi lengur. Við mælum einnig með að rafhlöðurnar séu fjarlægðar til að koma í veg fyrir leka og eyðileggingu á vörinni.
- Ekki blanda saman hleðslurafhlöðum og venjulegum rafhlöðum.
- Hlaðið ekki venjulegar rafhlöður.
- Önytar rafhlöður þarf að fjarlægja úr leikfanginu og henda í sérstaka endurvinnslutunnu.
- Haldið rafhlöðum frá eldi þar sem þau geta lekið eða sprungið.
- Ef vatn kemst í rafhlöðuhólfíð, þurrkið með klút.
- Hleðslurafhlöður þarf að fjarlægja úr leikfanginu áður en þau eru hlaðin.
- Hleðslurafhlöður þarf að hlaða undir eftirliti fullorðinna.
- Fjarlægjanlega rafhlöðuhólfínu má ekki skipta út fyrir spennubreyti eða tengja beint við spennubreyti.

Upplýsingar um rafhlöður

Öryggi viðskiptavina er okkur mjög mikilvægt. Hafið í huga að þessi hlutur gengur fyrir rafhlöðum. Kannnið reglulega hvort hluturinn hafi orðið fyrir skemmdum og skiptið honum út ef nauðsyn krefur. Hafi hluturinn skemmt skal geyma hann þar sem börn ná ekki til. Tryggið ævinlega að rafhlöður séu ekki aðgengilegar og að ekki sé hægt að innbyrða þær á neinn hátt. Það getur gerst ef rafhlöðuhólfíð er gallað eða því ekki lokað með skrufum. Skrufið lok rafhlöðuhólfins alltrýggilega á. Rafhlöður geta valdið alvarlegum innvortis áverkum. Ef slíkt gerist skal leita læknis tafarlaust!

Geymið rafhlöður ævinlega þar sem börn ná ekki til.

VARÚÐ! Fargaðu notuðum batteríum strax. Láttu ný og notuð batterí ekki vera nálægt börnum. Ef þér grunar að batterið hafi verið gleypt eða komist á annan hátt inn í líkamann, leitaðu þá tafarlaust læknishjálpar.

Undirbúningur

Innsetning á rafhlöðum skal gerð af fullorðnum sem hér segir:

1. Stillið rofann á rafhlöðuhólfinu á "OFF". (Mynd 1)
2. Notið skrufárn til að opna rafhlöðuhólfíð.
3. Setjið 4 x 1.5V AA (LR6) rafhlöður. Vinsamlega athugið að rafstyrkurinn er réttur. (Mynd 2)
4. Skrufið lokið á rafhlöðuhólfíð á aftur.
5. Stillið rofann á rafhlöðuhólfinu á "ON". (Mynd 3)

Áriðandi: Láttu hestinn eingöngu ganga á sléttum fleti.

Hreinsun

Hreinsa má BABY born fylgihlutinn með rökum (ekki blautum) klút. Gætið þess vandlega að ekki komist raki að rafbúnaðinum eða í rafhlöðuhólf leikfangsins.

Biðstaða

Varan fer sjálfkrafa í biðstöðu þegar ekki er leikið með hana í langan tíma. Ýtið á ON-OFF rofann til að leika með vöruna aftur.

WEEE, upplýsingar fyrir alla notendur í Evrópulöndum.

Vörum merktum með ruslatunnu sem krossað er yfir má ekki lengur farga með blönduðum heimilisúrgangi. Skyld er að skil á fleim flokkuðum frá öðrum úrgangi. Móttöku- og söfnunarstöðvar í Evrópulöndum eiga að vera skipulagðar af söfnunar- og endurvinnslufyrirtækjum. WEEE-vörum má farga án endurgjalds á þar til starfræktum móttökustöðvum. Ástæða þessara fyrirmæla er verndum umhverfisins fyrir hugsanlegum skaða af völdum hættulegra efna í rafmagns- og rafefindabúnaði.

LT

Bendrisis nurodymas

Prieš pradėdant naudoti patariame rūpestingai perskaityti naudojimo instrukciją ir išsaugoti ją bei pakuotę tam atvejui, jei jų prireiktų vėliau.

Saugus baterijų naudojimas

- Naudokite šarmines baterijas, užtikrinančias geresnį ir ilgesnį gaminio veikimą.
- Naudokite rekomenduojamo tipo baterijas.
- Baterijos turi būti keičiamos suaugusiųjų.
- Įdėdami baterijas, atsižvelkite į jų poliškumo ženklus (+/-).
- Nemaišykite senų baterijų su naujomis, taip pat skirtingo tipo baterijų.
- Maitinimo gnybtai neturi sukelti trumpojo jungimo.
- Nemaišykite įkraunamų ir neįkraunamų baterijų.
- Nekraukite neįkraunamų baterijų.
- Prieš kraudami baterijas, išimkite jas iš žaislo.
- Baterijas kraukite tik prižiūrint suaugusiems.
- Jei su žaislu nežaisite ilgesnį laiką, jungiklį nustatykite į padėtį OFF. Taip taupsite baterijas. Taip pat rekomenduojama baterijas iš žaislo išimti, kad išvengtumėte baterijų išsiliejimo ir apsaugotumėte žaislą nuo sugadinimo.
- Jei į baterijų skyrelį pateko drėgmės, išvalykite jį sausu skudurėliu.
- Išsikrovusios baterijos turi būti išimtos iš žaislo ir sunaikintos specialiaame atliekų perdirbimo punkte.
- Nemeskite baterijų į ugnį, nes jos gali sprogti arba išsilieti.
- Keičiamų baterijų skyriaus negalima keisti nuo srovės priklausomu maitinimo šaltiniu arba trumpai sujungti nuo srovės priklausomu maitinimo šaltiniu.

Nurodymai dėl baterijų

Kadangi mūsų vaikų saugumas mums labai svarbus, atkreipiame jūsų dėmesį, kad šis gaminys veikia su baterijomis.

Todėl nuolat tikrinkite ir prireikus pakeiskite pažeistą gaminį. Pažeistą gaminį laikykite vaikams nepasiekiamoje vietoje. Visada įsitinkite, kad baterijos jiems nepasiekiamos ir jų negalima nuryti ar įkvėpti jų skleidžiamų medžiagų. Taip, be kita ko, gali nutikti tuo atveju, jeigu baterijų skyrelis netinkamai prisuktas arba sugedęs. Visada kruopščiai prisukite baterijų dangtelį. Baterijos gali sukelti sunkių vidinių sužalojimų. Tokiu atveju nedelsdami kreipkitės į gydytoją!

Baterijas visada laikykite vaikams nepasiekiamoje vietoje.

DEMESIO! Tuščias baterijas iškart utilizuokite. Naujas ir panaudotas baterijas laikykite atokiau nuo vaikų. Įtarę, kad baterija praryta arba kitokiu būdu patekusi į kūną, nedelsdami kreipkitės į medikus.

Paruošimas

Baterijas įdėti gali tik suaugęs žmogus, atsižvelgdamas į toliau pateiktus žingsnius:

1. Ant baterijų skyrelio esantį jungiklį nustatykite į padėtį OFF. (1 pav.)
2. Atsuktuvu atidarykite baterijų skyrelį.
3. Įdėkite 4 x 1.5V AA (LR6) baterijas. Patikrinkite, ar poliškumas teisingas. (2 pav.)
4. Uždėkite baterijų skyrelio dangtelį ir priveržkite jį atsuktuvu.
5. Ant baterijų skyrelio esantį jungiklį nustatykite į padėtį ON. (3 pav.)

Svarbu: arklukas gali eiti tik ant lygaus paviršiaus.

Valymas

„BABY born“ interaktyvius priedus galima valyti tik drėgna (ne šlapia) šluoste. Stebėkite, kad nei į elektroniką, nei į baterijų skyrių nepatektų drėgmės.

Budėjimo režimas

Jei gaminiu išgesnį laiką nežaidžiama, gaminys automatiškai persijungia į budėjimo režimą. Kad gaminiu būtų galima žaisti vėl, paspauskite „ON-OFF“ mygtuką.

Utilizacija pagal direktyvą dėl elektros ir elektroninės įrangos atliekų

Produktai, paženklininti perbrauktu atliekų konteineriu, negali būti išmetami kartu su neišrūšiuotomis atliekomis. Tokie produktai turi būti surenkami atskirai. Pakartotinio atliekų perdirbimo bendrovės įsteigė atliekų surinkimo punktus, į kuriuos nemokamai galima pristatyti įrengimų atliekas iš privačių namų ūkių. Netinkamai utilizavus atliekas, iš elektros ir elektroninių prietaisų į aplinką gali išsiskirti nuodingos medžiagos.

LV

Vispārīgie norādījumi

Pirms izstrādājuma pirmās lietošanas reizes iesakām rūpīgi izlasīt šos lietošanas norādījumus un saglabāt tos kopā ar iepakojumu, ja nu tie vēlāk ir nepieciešami.

Vis par baterijām un akumulatoru baterijām

- Lai ierice darbotos labāk un ilgāk, lietojiet sārma baterijas.
- Ievietojiet ierīcē tikai norādītā veida baterijas.
- Baterijas driekst nomainīt tikai pieaugušais.
- Ievietojiet baterijas atbilstoši polaritātes iezīmēm (+ un –).
- Neievietojiet vienlaikus dažādu veidu vai jaunus un vecas baterijas.
- Neveidojiet kontaktspaiļu issavienojumu.
- Ja ilgāku laiku nelietosiet ierīci, izslēdziet slēdzi "OFF" stāvoklī, lai paildzinātu bateriju darbu mūžu. Ieteicams izņemt baterijas no ierīces, lai izvairītos no bateriju tecēšanas izraisītiem ierīces bojājumiem.
- Neievietojiet vienlaikus parastās un akumulatoru baterijas.
- Neuzlādējiet parastās baterijas.
- Nolieciet baterijas ir jāizņem no rotāļlietas un jānodod īpašā bīstamo atkritumu savākšanas vietā.
- Baterijas turiet tālāk no atklātas liesmas, jo tās var iztecēt vai eksplodēt.
- Ja ūdens iekļūst bateriju nodalījumā, nosusiniet to ar sausu drānu
- Akumulatoru baterijas pirms uzlādēšanas ir jāizņem no rotāļlietas.
- Akumulatoru baterijas driekst uzlādēt tikai pieaugušo uzraudzībā
- Izņemamo bateriju nodalījumu aizliegts nomainīt pret elektriskās strāvas kabeli vai savienot ar elektrobarošanas bloku, kas pievienots elektriskās strāvas avotam.

Norādes par baterijām

Tā kā klientu drošība mums ir īpaši svarīga, mēs vēlamies visus norādīt, ka šī prece tiek darbināta ar baterijām. Lūdzu, regulāri pārbaudiet, vai prece nav bojāta, un vajadzības gadījumā to nomainiet. Bojāto precī uzglabājiet bērniem nepieejamā vietā. Vienmēr pārliecinieties, ka baterijām nav iespējams piekļūt un līdz ar to tās nevar notīrīt vai nonākt elpecējos. Šāda situācija var rasties, ja bateriju nodalījumus nav pareizi aizskrūvēts vai ir bojāts. Lūdzu, vienmēr rūpīgi pieskrūvējiet bateriju nodalījuma vāku. Baterijas var radīt smagus iekšējos savainojumus. Šajā gadījumā ir nepieciešama tūlītēja medicīniska ārstēšana!

Uzglabājiet baterijas bērniem nepieejamā vietā.

BRIDINAJUMS! Nekavējoties atbrīvojieties no nolietotām baterijām. Neuzglabājiet jaunas un lietotas baterijas bērniem pieejamā vietā. Ja jums ir aizdomas, ka baterijas ir norītas vai nokļuvušas ķermenī jebkādā citā veidā, nekavējoties vēršieties pēc medicīniskās palīdzības.

Sagatavošana

Baterijas drīkst ievietot tikai pieaugušais, kā norādīts:

1. Novietojiet slēdzi uz bateriju nodalījuma pozīcijā "OFF" (Fig. 1)
2. Lietojiet skrūvgriezi, lai atvērtu bateriju nodalījumu.
3. Lielieciet 4 x 1.5V AA (LR6) baterijas. Lūdzu pārbaudiet polaritāti. (Fig. 2)
4. Uzlieciet atpakaļ bateriju nodalījuma vāciņu un cieši pieskrūvējiet izmantojot skrūvgriezi.
5. Novietojiet slēdzi uz bateriju nodalījuma pozīcijā "ON". (Fig. 3)

Svarīgi: Drīkst skriet tikai uz gludām virsmām.

Kopšana

BABY born piederumus var tīrīt ar mitru (ne slapju) drānu. Lūdzu, raugieties, lai elektronika nenonāktu saskarē ar mitrumu un bateriju nodalījumā nenonāktu mitrums.

Gaidstāve

Rotaļlieta automātiski pāriet gaidstāves režīmā, ja ilgāku laiku ar to neviens nespējējas. Lai pēc tam atkal varētu spēlēties ar rotaļlietu, ir jānospiež ON-OFF slēdzis.

WEEE, informācija visiem eiropas patērētājiem. Visus produktus, uz kuriem ir

markējums – pārsvitrota atkritumu tvērtne, turpmāk vairs nedrīkst nodot nešķirotos sadzīves atkritumos, tos jāsavāc atsevišķi. savākšanas un pārstrādes organizācijām Eiropā jāizveido atpakaļ nodošanas un savākšanas sistēmas. WEEE-izstrādājumus bez maksas var nodot tiem paredzētajās Savākšanas vietās. Šie pasākumi tiek pamatoti ar vides aizsardzību pret iespējamo kaitējumu, ko tai varētu nodarīt bīstamās substances, kas atrodas elektriskajās un elektroniskajās iekārtās.

ET

Ūldine juhis

Soovitame Teil enne toote esmakordset kasutamist kasutusjuhend hoolikalt läbi lugeda ning nii selle kui ka pakendi alles hoida, juhuks kui peaksite neid hiljem vajama.

Info patareide/akude kohta

- Parema esitluse ja vastupidavuse saavutamiseks kasutage leelispatareisid.
- Kasutage vaid neid patareisid, mida konkreetse toote jaoks on soovitatud.
- Patareisid tohivad vahetada vaid täiskasvanud.
- Sisestage patareid õigesti, jälgides polaarsuseid (+ ja -).
- Ärge kasutage korraga erinevat tüüpi või vanu ja uusi patareisid.
- Ärge tekitage patareides lühist.
- Kui te toodet pikema aja jooksul ei kasuta, lülitage sisse-väljalülitamise nupp asendisse "OFF", et patareide eluiga pikendada. Soovitame patareid ka väljavõtta, et vältida võimalikku lekkimist ja mänguasja kahjustamist.
- Ärge kasutage korraga tavalisi patareisid ja laetavaid akusid.
- Ärge laadige tavalisi patareisid.
- Tühjad patareid tuleb mänguasjast eemaldada ja viia spetsiaalsesse kogumispunkti.
- Ärge visake patareisid tulle, võivad plahvatada või lekkida.
- Kui patarei pesa saab märjaks, kuivatage kuiva lapiga.
- Laetavad akud tuleb mänguasjast enne laadimist välja võtta.
- Laetavaid akusid tohib laadida vaid täiskasvanu järelevalve all.
- Eemaldatavat patareipesa ei tohi asendada vooluvõrgus oleva toiteploki ega vooluvõrgus oleva toiteploki lühistada.

Märkus patarei kohta

Kuna meie klientide turvalisus on meie oluline, juhime teie tähelepanu sellele, et see toode on patareitoitega. Kontrollige toodet regulaarselt kahjustuste suhtes ja vajaduse korral vahetage see välja. Hoidke kahjustatud toodet lastele kättesaamatus kohas. Veenduge alati, et patareid ei oleks kättesaadaval, et neid ei saaks alla neelata ega ninna tõmmata. Muuhulgas võib see juhtuda siis, kui patareikate ei ole korralikult kinni kruvitud või on defektned. Palun kruvige patareikate alati hoolikalt kinni. Patareid võivad põhjustada tõsiseid sisemisi vigastusi. Sellisel juhul pöörduge viivitamatult arsti poole!

Hoidke patareisid alati lastele kättesaamatus kohas.

HOIATUS! Kõrvaldage kasutatud patareid kohe. Hoidke uued ja kasutatud patareid lastele kättesaamatus kohas. Kui Teil on kahtlus, et patarei neelati alla või sattus muul moel kehasse, pöörduge abi saamiseks viivitamatult meditsiinasutuse poole.

Ettevalmistused

Patareisid tohivad vahetada vaid täiskasvanud.

1. Asetage patarei laekal olev lüliti OFF asendisse. (Fig.1)
2. Patarei laeka avamiseks kasutage kruvikeerajat.
3. Sisestage 4 x 1.5V AA (LR6) patareid, jälgides polaarsust (+ ja -). (Fig.2)
4. Sulgege patareilaegas kasutades kruvikeerajat.
5. Asetage patarei laekal olev lüliti ON asendisse. (Fig.3)

Pea meeles! Hobune kõnnib ainult siledal pinnal.

Puhastamine

Puhastage BABY born tarvikuid niiske (mitte märja) lapiga. Kaitske elektroonikat ja patareipesa niiskuse ning märjaks saamise eest.

Ooterežiim

Toode lülitub automaatselt ooterežiimile, kui tootega ei ole mängitud pikemat aega. Tootega uuesti mängimiseks tuleb liigutada ON-OFF lülitit.

WEEE, teave kõikidele tarbijatele Euroopas. (WEEE - elektri- ja elektroonikaseadmete jäätmeid käsitlev direktiiv)

Kõiki läbikriipsutatud prügikastiga tähistatud tooteid ei tohi ilma sorteerimata panna olmejäätmete hulka. Need tooted tuleb eraldi kokku koguda. Euroopas tuleb tagastus- ja kokkukogumissüsteemid organiseerida kogumise ja ringlussevõtu tegelevate organisatsioonide poolt. WEEE-tooteid saab tasuta utiliseerida selleks ettenähtud kogumispunktides. Põhjuse seisneb keskkonna kaitsmises elektri- ja elektroonikaseadmetes sisalduvate ohtlike ainete poolt tekitatavate võimalike kahjustuste eest.

PL

Wskazówki ogólne:

Przed pierwszym użyciem produktu zalecamy dokładnie przeczytać instrukcję obsługi i zachować ją wraz z opakowaniem, aby w razie potrzeby móc skorzystać z niej w przyszłości.

Bezpieczne użytkowanie baterii/akumulatorów

- Używaj alkalicznych baterii dla lepszej jakości użytkowania zabawki i dłuższej jej żywotności.
- Używaj tylko zalecanego rodzaju baterii.
- Baterie powinny być wymieniane tylko przez osobę dorosłą.
- Baterie powinny być umieszczane we właściwym kierunku polaryzacji.
- Różne rodzaje baterii lub nowe i zużyte baterie nie powinny być ze sobą mieszane.
- Nie dopuść do zwarcia biegunów baterii - nie wolno zwierac zacisków przyłączeniowych.
- Jeśli nie używasz zabawki przez dłuższy czas, ustaw przełącznik w pozycji "OFF", wyjmij baterie w celu zapobiegnięcia wyciekowi i zniszczeniu mechanizmu.
- Nie mieszaj baterii wielokrotnego ładowania z bateriami jednorazowymi.
- Baterie jednorazowego użytku nie nadają się do ponownego naładowania.
- Wyczerpane baterie powinny być usunięte z zabawki i zostawione w punkcie zbiórki zużytego sprzętu elektronicznego.
- Nie wystawiaj baterii na działanie ognia, baterie mogą wycieć lub eksplodować
- Jeśli woda dostanie się do przedziału na baterie, osusz go przy pomocy suchej ściereczki.
- Baterie do wielokrotnego ładowania powinny być wyjęte z zabawki zanim zostaną podłączone do ładowania.
- Baterie do wielokrotnego ładowania powinny być ładowane pod nadzorem osoby dorosłej.
- Zastępowanie wymawianej komory baterii zasilaczem lub jej podłączenie do zasilacza jest niedozwolone.

Wskazówka dotycząca baterii

Bezpieczeństwo naszych klientów jest dla nas szczególnie ważne, dlatego informujemy, że ten artykuł jest zasilany bateriami.

Regularnie sprawdzaj artykuł pod kątem uszkodzeń i w razie potrzeby go wymień. Uszkodzony artykuł przechowuj w miejscu niedostępnym dla dzieci. Zawsze przechowuj baterie w niedostępnym miejscu, tak aby nie mogły zostać połknięte ani dostać się do dróg oddechowych. Może się tak zdarzyć, m.in. jeśli pokrywa komory baterii nie jest prawidłowo przykręcona lub jest uszkodzona. Zawsze starannie dokręcaj pokrywę komory baterii. Baterie mogą być przyczyną ciężkich obrażeń wewnętrznych. W takim przypadku konieczna jest natychmiastowa pomoc lekarska!

Zawsze przechowuj baterie w miejscu niedostępnym dla dzieci.

OSTRZEŻENIE! Zużyte baterie bezzwłocznie utylizować. Nowe i zużyte baterie przechowywać z dala od dzieci. W razie podejrzenia, że baterie zostały połknięte lub w inny sposób dostały się do organizmu natychmiast skontaktować się z lekarzem.

Przygotowanie

Baterie mogą być wymieniane tylko przez osobę dorosłą

1. Ustaw przełącznik na przedziale na baterie w pozycji "OFF". (Fig.1)
2. Użyj śróbokreću do otwarcia przedziału na baterie.
3. Włóż 4 x 1.5V AA (LR6) baterie. Sprawdź czy polaryzacja jest prawidłowa. (Fig.2)
4. Przykręć przy użyciu śrubokrętu pokrywę przedziału na baterie.
5. Ustaw przełącznik na przedziale na baterie w pozycji "ON". (Fig.3)

Ważne: puszczać konika w ruch tylko na gładkich powierzchniach.

Czyszczenie

akcesoria serii BABY born można czyścić wilgotną (ale nie mokrą) ściereczką. Proszę upewnić się, że wilgoć/woda nie przedostała się do części elektronicznych lub schowka na baterie.

Stand by

W przypadku dłuższego braku aktywności produkt automatycznie przełącza się na tryb czuwania. Aby ponownie móc się bawić produktem, należy nacisnąć przełącznik ON-OFF.

WEEE, Informacja dla wszystkich konsumentów europejskich. Wszystkie produkty, oznakowane znakiem przekreślonego pojemnika na śmieci, nie mogą być usuwane z niesortowanymi odpadami domowymi. Muszą być one gromadzone oddzielnie. Systemy zwrotne i zbiorcze w Europie powinny być organizowane przez organizacje zajmujące się zbiórką i recyklingiem odpadów. Produkty WEEE mogą być usuwane bezpłatnie w odpowiednich punktach zbiórki odpadów ze względu na ochronę środowiska przed potencjalnymi zagrożeniami spowodowanymi niebezpiecznymi substancjami zawartymi w urządzeniach elektrycznych i elektronicznych.

CS

Všeobecný pokyn:

Ještě, než produkt začnete používat, pročtěte si, prosím, pozorně návod. Nezapomeňte jej spolu s originálním obalem dobře uschovat, neboť nelze vyloučit, že se vám bude v budoucnu ještě hodit.

Informace o bezpečném použití baterií/dobíječích baterií

- Doporučujeme používat alkalické baterie, protože mají delší životnost.
- Používejte pouze doporučený typ baterií.
- Baterie musí vždy vkládat a vyměňovat dospělá osoba.
- Baterie vkládejte vždy se správnou polaritou (+ a -).
- Nemíchejte různé typy baterií nebo staré a nové baterie.
- Baterie nezkratujte.
- Pokud produkt po delší čas nepoužíváte, přepněte přepínač do polohy "OFF" pro delší životnost baterií. Doporučujeme také baterie vyjmout, abyste předešli jejich možnému vytečení a poškození jednotky.
- Nemíchejte dobíječi a nedobíječi baterie.
- Nenabíjejte nedobíječi baterie.
- Odstraňte vybité baterie z hračky a odnese je na některé z míst zpětného odběru.
- Chraňte výrobek před přímým ohněm, baterie mohou vyteč nebo explodovat.
- Pokud se do přihrádky na baterie dostane voda, vysušte ji prosím hadříkem.
- Používáte-li dobíječi baterie, vyjměte je prosím před nabíjením z přihrádky na baterie.

- Dobíjecí baterie se smí nabíjet pouze pod dohledem dospělé osoby.
- Namísto baterií ve vyjímatelné přihrádce se v žádném případě nesmí používat elektrický napáječ, se kterým se hračka nesmí propojovat.

Instrukce k bateriím

Jelikož nám velmi záleží na bezpečnosti našich zákazníků, chtěli bychom vás upozornit, že tento výrobek funguje na baterie.

Pravidelně prosím kontrolujte není-li výrobek poškozený a případně ho vyměňte. Poškozený výrobek uchovávejte mimo dosah dětí. Vždy zajistíte, aby nebyly baterie přístupné. Mohlo by dojít k jejich spolknutí nebo vdechnutí.

K tomu může dojít mimo jiné v případě, že je přihrádka na baterie nesprávně zašroubovaná nebo je poškozená. Víko baterie prosím vždy pečlivě a pevně zašroubujte. Baterie mohou způsobit vážná vnitřní poranění. V takovém případě vyhledejte okamžitě lékařské ošetření!

Baterie uchovávejte mimo dosah dětí.

VAROVÁNÍ! Vybité baterie okamžitě zlikvidujte. Nové a použité baterie uchovávejte mimo dosah dětí. Pokud máte podezření, že jste baterie spolklí nebo se dostali do těla dostaly jiným způsobem, okamžitě vyhledejte lékařskou pomoc.

Příprava

Baterie by měly být vloženy dospělou osobou následovně:

1. Přepněte přepínač na přihrádce na baterie do polohy "OFF". (Obr.1)
2. Pomocí křížového šroubováku otevřete přihrádku na baterie.
3. Vložte 4 x 1.5V AA (LR6) baterie. Zkontrolujte správnost polaritu. (Obr.2)
4. Zašroubujte zpět víčko přihrádky na baterie.
5. Přepněte přepínač na přihrádce na baterie do polohy "ON". (Obr.3)

Důležité: Koně nechte běhat jenom na hladkých plochách.

Čištění

příslušenství BABY born lze čistit vlhkým (ne mokřým) hadříkem. Zajistíte prosím, aby do elektroniky a přihrádky na baterie nevnikla vlhkost.

Pohotovostní režim

Když si s výrobkem dle níhnutí dobu nikdo nehraje, přepne se automaticky do pohotovostního režimu. Abyste si s výrobkem mohli opět hrát, musíte stisknout tlačítko ON-OFF.

Likvidace dle Směrnice o OEEZ (odpady z elektrických a elektronických zařízení)

Všechny výrobky označené symbolem přeškrtnutého kontejneru na odpady se nesmí vyhazovat spolu s ostatním netříděným odpadem z domácnosti, ale je nutné je likvidovat samostatně. Organizace pověřené recyklací k tomu zřídily tzv. místa zpětného odběru, kde jsou bezplatně odebírány staré přístroje z domácnosti. Elektrická a elektronická zařízení (EEZ) a baterie mohou obsahovat materiály, součásti a látky, které mohou představovat nebezpečí pro životní prostředí nebo zdraví člověka, pokud nejsou zlikvidovány správně.

SK

Všeobecný pokyn:

Před prvním použitím výrobku si, prosím, důkladně přečtete návod na použití a spolu s obalem si ho pro případ neskorší potřeby odložte.

Informácie pre bezpečné zaobchádzanie s batériami/dobíjacími batériami

- Odporúčame používať alkalické batérie, keďže majú dlhšiu životnosť.
- Používajte iba odporúčaný typ batérií.
- Batérie môžu vkladat a vymieňať iba dospelé osoby.
- Batérie vložte tak, aby boli póly správne orientované (+ a -).
- Nesmú sa spolu používať rozličné typy batérií, ako ani nové a použité batérie.
- Batérie nikdy neskratujte.
- V prípade dlhšieho nepoužívania prepnite prepínač do polohy OFF pre dlhšiu životnosť batérií. Tiež sa odporúča batérie z hračky vybrať, aby ste predišli ich možnému vytečeniu a poškodeniu jednotky.
- Nepoužívajte spolu nabíjacie batérie a nenabíjacie batérie.
- Batérie, ktoré nie sú určené na nabíjanie, nenabíjajte.
- Vybité batérie vyberte a odovzdajte ich do zberne odovodzajúceho odpadu.
- Chránite výrobok pred priamym ohňom, batérie môžu vytiecť alebo explodovať.

- Pokiaľ sa do priehradky na batérie dostane voda, vysušte ju handričkou.
- Pri použití nabíjacích batérií ich pred nabíjaním z priehradky na batérie vyberte.
- Nabíjateľné batérie sa môžu nabíjať iba pod dozorom dospelého osoby.
- Odnímateľný priečinok na batérie nesmie byť nahradený zdrojom napájania alebo skratovaný so sieťovým zdrojom závislým na prúde.

Pokyny k batériám

Bezpečnosť našich zákazníkov je pre nás výnimočne dôležitá, preto vás chceme upozorniť na to, že tento výrobok funguje na batérie.

Pravidelne kontrolujte, či výrobok nie je poškodený a v prípade potreby ho vymeňte. Poškodený výrobok uchovávajte mimo dosahu detí. Vždy zaistíte, aby deti nemali prístup k batériám a nemohli ich prehltnúť ani vdýchnuť. To sa môže stať okrem iného aj vtedy, ak priehradka na batérie nie je riadne zaskrutkovaná alebo ak je poškodená. Kryt batérie vždy starostlivo zaskrutkujte. Batérie môžu spôsobiť ťažké vnútorné zranenia. V takom prípade je nutné okamžite vyhľadať lekársku pomoc!

Batérie držte vždy mimo dosahu detí.

UPOZORNENIE! Vybité batérie okamžite zlikvidujte. Nové a použité batérie uchovávajte mimo dosahu detí. Ak máte podozrenie, že ste batérie prehltli alebo sa dostali do tela akýmkoľvek iným spôsobom, okamžite vyhľadajte lekársku pomoc.

Príprava

Batérie by mali byť vložené dospelou osobou nasledovne:

1. Prepnete prepínač na priehradke na batérie do polohy "OFF". (Fig. 1)
2. Pomocou krížového skrutkovača otvorte priehradku na batérie.
3. Vložte 4 x 1.5V AA (LR6) batérie. Skontrolujte správnosť polaritu. (Fig. 2)
4. Zaskrutkujte späť viečko priehradky na batérie.
5. Prepnete prepínač na priehradky na batérie do polohy "ON". (Fig. 3)

Dôležité! Konika nechajte bežať iba na hladkých povrchoch.

Čistenie

Príslušenstvo BABY born je možné čistiť vlhkou (nie mokrou) utierkou. Dbajte na to, aby do elektroniky alebo do priehradky na batérie nevnikla žiadna vlhkosť.

Pohotovostný režim

Výrobok sa automaticky prepne do pohotovostného režimu, ak sa s ním dlhšiu dobu nikto nehrá. Aby ste sa mohli s výrobkom znovu hrať, musíte stlačiť tlačidlo ON-OFF.

Likvidácia podľa Smernice o OEEZ (odpady z elektrických a elektronických zariadení)

Všetky výrobky označené symbolom preškrtnutého kontajneru sa nesmú vyhadzovať spolu s ostatným neseparovaným odpadom z domácnosti, ale je nutné ich likvidovať samostatne. Organizácie poverené recyklovaním na to zriadili zberné miesta. Elektrické a elektronické zariadenia a batérie môžu obsahovať materiály, súčasťou a látky, ktoré môžu predstavovať nebezpečenstvo pre životné prostredie alebo zdravie človeka, pokiaľ nie sú zlikvidované správne.

SL

Splošni napotki:

Svetujemo vam, da pred prvo uporabo izdelka skrbno preberete navodila za uporabo in jih shranite skupaj z embalažo, če bi jih pozneje morda znova potrebovali.

Baterije

- Uporabljati alkalne baterije za boljše in daljše delovanje.
- Uporabljati samo baterije, ki so priporočene za ta izdelek.
- Baterije naj menja samo odrasla oseba.
- Bodite pozorni, da so baterije pravilno vstavljene.
- Uporabljajte samo baterije istega tipa. Ne mešajte novih in starih baterij.
- Ne povzročajte kratkega stika med napajalnimi priključki.
- Ko vozilo ni v uporabi ga izklopite in odstranite vse baterije, če v uporabi ne bo dlje časa.
- Ne mešajte alkalnih baterij in baterij za polnjenje.
- Ne polnite baterij, ki niso za polnjenje.
- Izrabljene baterije odvrzite na to predvideno mesto.

- Baterije ne puščajte v bližini ognja, ker jih lahko raznese, ali začnejo puščati.
- V primeru, da voda zoči predalček za baterije, ga posušite s suho krpo.
- Baterije pred polnjenjem odstranite iz vozila.
- Če uporabljate baterije za polnjenje, jih polnite samo v nadzoru odrasle osebe.
- Prostora za baterijo, ki ga je mogoče odstraniti, ne smete nikoli nadomestiti z usmernikom ali ga kratko skleniti z usmernikom, ki je priključen na omrežje.

Napitek glede baterij

Ker je varnost naših kupcev na prvem mestu, bi vas radi opozorili, da ta izdelek deluje na baterije. Redno preverjajte morebitne poškodbe izdelka in ga po potrebi zamenjajte. Poškodovan izdelek hranite zunaj dosega otrok. Vedno poskrbite, da baterije niso dosegljive in jih posledično ni mogoče pogoltniti ali vdahniti. To se lahko med drugim zgodi, ko pokrov baterijskega razdelka ni pravilno privit oziroma je poškodovan. Pokrov baterijskega razdelka vedno skrbno privijte. Baterije lahko povzročijo hude notranje poškodbe. V tem primeru je potrebna takojšnja zdravniška pomoč!

Baterije vedno hranite zunaj dosega otrok.

OPOZORILO! Prazne baterije takoj odstranite. Nove in stare baterije hranite zunaj dosega otrok. Če sumite, da je prišlo do zaužitja baterije ali je ta na kakršen koli drug način prišla v telo, nemudoma poiščite zdravniško pomoč.

Priprava

Baterije naj pravilno vstavi odrasla oseba.

1. Stikalo postavite v položaj "OFF" (Fig. 1)
2. Predalček za baterije odprite z izvijačem
3. Ko baterije vstavljate bodite pozirni na pravi pol baterije 4 x 1.5V AA (LR6). (Fig. 2)
4. Privijte pokrovček nazaj preko baterij, ko bodo lete vstavljene.
5. Stikalo dajte v položaj "ON" (Fig. 3)

Pomembno: Teče naj zgolj po gladkih površinah.

Čiščenje

Pribor BABY born se lahko očisti z vlažno (ne mokro!) krpo. Prosimo, zagotovite, da elektronika ne bo mokra in da vlaga ne prodre v baterijski predal.

Stand-By

Izdelek se samodejno preklopi v stanje mirovanja, če se z njim dlje časa ne igrate. Če se želite z njim znova igrati, pritisnite stikalo ON-OFF.

WEEE, upplýsingar fyrir alla notendur í Evrópulöndum. Vörum merktum með ruslatunnu sem krossað er yfir má ekki lengur farga með blönduðum heimilisúrgangi. Skyllt er að skil a fleim flokkuðum frá öðrum úrgangi. Móttöku- og söfnunarstöðvar í Evrópulöndum eiga að vera skipulagðar af söfnunar- og endurvinnslufyrirtækjum. WEEE-vörum má farga án endurgjalds á þar til starfræktum móttökustöðvum. Ástæða þessara fyrirmæla er verndum umhverfisins fyrir hugsanlegum skaða af völdum hættulegra efna í rafmagns- og rafeindabúnaði.

RO

Indicație generală:

Înainte primei utilizări a produsului vă recomandăm să citiți cu atenție instrucțiunile de utilizare și să le păstrați împreună cu ambalajul pentru cazul în care veți avea nevoie de ele la un moment ulterior.

Informații despre baterii și acumulatori:

- Folosiți baterii alcaline pentru o mai bună performanță și durată de funcționare.
- Folosiți doar tipul de baterii recomandate pentru fiecare unitate.
- Bateriile trebuie înlocuite numai de către un adult.
- Inserați bateriile cu polaritatea corectă (direcția + și -).
- Nu amestecați tipuri diferite de baterii sau baterii noi cu baterii vechi.
- Nu încercați să scurcircuitați bateriile.
- Atunci când nu folosiți produsul pentru un timp îndelungat, apăsați butonul în poziția "OFF" pentru o durată mai mare de funcționare a bateriilor. Vă recomandăm de asemenea, să îndepărtați bateriile pentru a preveni scurgerile bateriilor și defectarea unității electrice.
- Nu amestecați baterii reincărcabile cu baterii ne-reincărcabile.
- Nu încercați să încărcăți bateriile ne-reincărcabile.
- Bateriile consumate trebuie îndepărtate din produs și duse la un centru special de colectare a deșeurilor.

- Nu aruncați bateriile în foc pentru că acestea se pot scurge sau pot exploda.
- Dacă intră apă în compartimentul de baterii, stergeți foarte bine interiorul cu o cârpă uscată.
- Bateriile reincărcabile trebuie îndepărtate din produs înainte de a le reincărca.
- Bateriile reincărcabile se încarcă doar sub supravegherea unui adult.
- Compartimentul detașabil pentru baterii nu trebuie înlocuit cu o sursă de alimentare de la rețea sau scurtcircuitat cu o sursă de alimentare dependentă de rețea.

Indicație privind bateria

Deoarece ne preocupăm în mod deosebit siguranța clienților noștri, vrem să vă atragem atenția că acest articol funcționează cu baterii.

Vă rugăm să verificați periodic articolul dacă nu prezintă deteriorări și eventual înlocuiți-l. Păstrați articolul deteriorat în afara razei de acțiune a copiilor. Asigurați-vă întotdeauna de faptul că bateriile nu sunt accesibile și astfel să poată fi înghițite sau inhalate. Acest lucru se poate întâmpla, dacă compartimentul pentru baterie nu a fost înșurubat corect sau este defect. Vă rugăm să înșurubați întotdeauna atent capacul pentru baterii. Bateriile pot provoca răni grave interioare. În acest caz este necesar un tratament medical imediat!

Nu lăsați niciodată bateriile la îndemâna copiilor.

AVERTIZARE! Eliminați imediat bateriile goale. Nu păstrați bateriile noi și folosite în zona de acces a copiilor. Dacă aveți suspiciunea, că bateriile au fost înghițite sau au ajuns pe altă cale în corp, solicitați neîntârziat ajutor medical.

Pregătire

Inserarea bateriilor trebuie să fie făcută de un adult, după cum urmează:

1. Așezați butonul de putere de pe compartimentul de baterii pe poziția "OFF" - Oprit. (Fig.1)
2. Folosiți o șurubelniță pentru a deschide camacul compartimentului de baterii.
3. Inserați bateriile 4 x 1.5V AA (LR6) Vă rugăm să vă asigurați că polaritatea este corectă. (Fig.2)
4. Așezați și fixați înapoi capacul compartimentului de baterii.
5. Așezați butonul de putere de pe compartimentul de baterii pe poziția "ON" - Pornit. (Fig.3)

Important: A se folosi numai pe suprafețe netede.

Curățarea

Accesoriiile BABY born pot fi curățate cu o cârpă umedă (nu udă). Asigurați-vă că nu se udă partea electronică și că nu pătrunde umiditate în compartimentul bateriei.

Modul Așteptare (stand - by)

Produsul comută automat în modul Așteptare (stand - by), dacă produsul nu este folosit mai mult timp. Pentru a se putea juca din nou cu produsul, trebuie acționat comutatorul ON-OFF.

Aruncarea conform WEEE (Deșeuri de echipamente electrice și electronice -DEEE). Produsele marcate cu eticheta cu pubele tăiată nu pot fi aruncate împreună cu deșeurile urbane nesortate. Colectarea acestora va fi făcută în mod obligatoriu separat. Sistemele de colectare și restituire din Europa ar trebui organizate de către organizații de colectare și reciclare a deșeurilor. Produsele din categoria WEEE (DEEE) pot fi aruncate la punctele de colectare corespunzătoare, fără nici o taxă în acest sens. Motivul acestei inițiative îl constituie protejarea mediului înconjurător și a sănătății populației, având în vedere eventualele efecte negative cauzate de prezența substanțelor periculoase în echipamentele electrice și electronice.

Загальна вказівка

Радимо вам уважно прочитати інструкцію з використання перед першим застосуванням виробу та зберігати її разом з упаковкою на випадок, якщо вона знадобиться пізніше.

Використання батарейок / акумуляторів

- Використовуйте алкалінові батарейки для кращої дії та більш тривалого терміну використання.
- Використовуйте саме той тип батарейок, що рекомендовано для даної іграшки.
- Заміна батарейок може здійснюватися тільки дорослими.
- Вставте батарейки, дотримуючись полярності.
- Не застосовуйте одночасно різні типи батарейок, а також нові та використані батарейки.
- Не допускайте короткого замкнення батарейок.
- Не використовуйте разом акумулятори та батарейки, що не перезаряджаються.
- Не намагайтеся зарядити батарейки, що не перезаряджаються.
- Виймайте акумулятори з відсіку перед їхнім зарядженням.
- Зарядження акумуляторних батарейок можна проводити тільки під наглядом дорослих.
- Після закінчення гри перемістіть вимикач у положення OFF, щоб подовжити термін служби акумулятора. Також рекомендовано вилучати батарейки, щоб запобігти можливому витоку електроліту та пошкодженню іграшки.
- При потрапленні води до акумуляторного відсіку протріть його сухою тканиною.
- Вилучіть використані батарейки з іграшки і віддайте їх до пункту збору сміття.
- Тримайте батарейки подалі від вогню для уникання протікання або вибуху.
- Заміняти батарейки відділення переходника живлення від електромережі або під'єднувати контакти батарейки безпосередньо до переходника заборонено.

Вказівка щодо батарей

Оскільки ми особливо піклуємося про безпеку наших дітей, хочемо звернути вашу увагу на те, що цей виріб працює від батарейок.

Регулярно перевіряйте виріб на наявність пошкоджень, у разі потреби замініть його. Пошкоджений виріб слід зберігати в місці, недоступному для дітей. Завжди дбайте про те, щоб до батарейок не було доступу, і діти не могли їх проковтнути або вдихнути. Це зокрема може трапитися, якщо відсік для батарейок неправильно пригвинчений або несправний. Завжди ретельно прикручуйте кришку відсіку для батарей. Батарейки можуть спричинити важкі внутрішні травми. У цьому разі потрібна негайна медична допомога!

Завжди зберігайте батарейки в місці, недоступному для дітей.

УВАГА! Негайно утилізуйте розряджені елементи живлення. Тримайте нові та старі елементи живлення подалі від дітей. У разі підозри, що елементи живлення були проковтнуті чи потрапили до організму в будь-який інший спосіб, негайно зверніться за медичною допомогою.

Підготовка

Заміна батарейок має здійснюватися дорослим згідно вказаному нижче:

1. Встановіть вимикач на акумуляторному відсіку у положення OFF. (Мал. 1)
2. Використовуйте викрутку, щоб відкрити акумуляторний відсік.
3. Вставте 4 батарейки типу AA. Перевірте, чи дотримано полярності. (Мал. 2)
4. Поверніть на місце кришку акумуляторного відсіку.
5. Встановіть вимикач на акумуляторному відсіку у положення ON. (Мал. 3)

Важливо: для бігу ставити тільки на гладку поверхню.

Очищення

Якщо аксесуари BABY BOB забруднилися, їх можна протерти зовні вологим (але не мокрим) рушником. Подбайте про те, щоб електроніка не намокала, а волога не потрапляла до відсіку для батарейок.

Режим очікування

Виріб автоматично перемикається в режим очікування, якщо з ним не граються протягом тривалого часу. Щоб знову погратися з виробом, натисніть перемикач ON/OFF.

Утилізація продукту за WEEE (Директива щодо використання електронних приладів)

Усі продукти з позначкою закресленого сміттового контейнера неможна викидати разом із звичайним несортованим сміттям. Вони повинні збиратися окремо. При неналежній утилізації шкідливі речовини з електроприладів можуть потрапити до довкілля.

Общие указания:

Мы рекомендуем Вам внимательно прочитать инструкцию по эксплуатации продукта перед его первоначальным использованием, а также сохранить упаковку продукта, на случай, если она Вам понадобится в последующем.

Использование батареек /аккумуляторов

- Используйте алкалиновые батарейки для лучшей работы и более долгого срока использования.
- Используйте именно тот тип батареек, который рекомендован для данной игрушки.
- Замена батареек может осуществляться только взрослыми.
- Вставьте батарейки, соблюдая полярность.
- Не применяйте одновременно различные типы батареек, а также новые и использованные батарейки.
- Не допускайте короткого замыкания контактных зажимов.
- По окончании игры переместите выключатель в положение "OFF", чтобы продлить срок службы аккумулятора. Также рекомендуется извлечь батарейки, чтобы предотвратить возможную утечку и повреждение игрушки.
- Не используйте вместе аккумуляторы и непerezаряжаемые батарейки.
- Не пытайтесь зарядить непerezаряжаемые батареи.
- Извлеките использованные батарейки из игрушки и доставьте их в пункт сбора мусора.
- Держите батарейки вдали от огня во избежание протечки или взрыва.
- При попадании воды в аккумуляторный отсек, протрите его сухой тканью.
- Вынимайте аккумуляторы перед их зарядкой.
- Зарядку аккумуляторных батареек можно проводить только под присмотром взрослых.
- Вместо отделения для съемной батареи нельзя использовать источник питания от сети или замыкать его накоротко.

Указание к батарейке

Поскольку безопасность наших клиентов является для нас особо важным аспектом, то мы хотим обратить Ваше внимание на то, что данный продукт работает от батареек.

Пожалуйста, регулярно проверяйте продукт на наличие повреждений и, в случае необходимости, заменяйте детали. Храните повреждённый продукт в недоступном для детей месте. Всегда следите за тем, чтобы батарейки хранились в недоступном месте - так, чтобы их нельзя было проглотить или вдохнуть. Это может произойти также если отсек для батареек был неправильно прикручен или неисправен. Пожалуйста, всегда надёжно прикручивайте отсек для батареек. Батарейки могут вызывать тяжёлые внутренние травмы. В таком случае незамедлительно обратитесь к врачу!

Всегда храните батарейки в недоступном для детей месте.

ПРЕДУПРЕЖДЕНИЕ! Немедленно утилизируйте использованные батарейки. Храните новые и использованные батарейки в недоступном для детей месте. Если Вы подозреваете, что батарейки были проглочены или иным образом попали в организм, незамедлительно обратитесь за медицинской помощью.

Подготовка

Замена батареек должна осуществляться взрослыми согласно нижеуказанному:

1. Установите выключатель на аккумуляторном отсеке в положение "OFF". (Fig.1)
2. Используйте отвертку, чтобы открыть аккумуляторный отсек.
3. Вставьте 4 x 1.5V AA (LR6) батареи. Проверьте, соблюдена ли полярность. (Fig.2)
4. Вверните на место крышку аккумуляторного отсека.
5. Установите выключатель на аккумуляторном отсеке в положение "ON". (Fig.3)

Важно: Отпускать лошадку следует только на ровных поверхностях.

Очистка

Принадлежности BABY born можно очистить влажным (не мокрым) полотенцем. Пожалуйста, позаботьтесь о том, чтобы электроника не намочилась и влага не попала в отсек для батареек.

Режим ожидания

Если долгое время не играть с продуктом, то он автоматически переключится в режим ожидания. Нажмите на кнопку ON-OFF, чтобы снова играть с продуктом.

Utilizáció a termék WEEE (DIREKTÍVA AZ HASZNÁLT ELEKTRONIKAI ESZKÖZÖK KEZELÉSÉRŐL):

Összes termékét a termék címkéjén szereplő szemetes konténerbe kell dobni, nem szabad a szeméttel együtt dobni a szeméttel együtt. A terméket nem szabad a szeméttel együtt dobni a szeméttel együtt. A terméket nem szabad a szeméttel együtt dobni a szeméttel együtt. A terméket nem szabad a szeméttel együtt dobni a szeméttel együtt.

HU

Általános információk:

Javasoljuk, hogy a termék első használata előtt figyelmesen olvassák el a használati utasítást, és őrzik meg azt a csomagolással együtt, hátha a későbbiekben még szükség lesz rá.

Tudnivalók az elemekről, ill. az újratölthető elemekről

- Használjon alkáli típusú elemeket a tökéletes és hosszantartó működés érdekében.
- Csak a leírásban meghatározott típusú elemeket használjon.
- Az elemek cseréjét csak felnőtt végezheti el.
- Az elemeket a megfelelő polaritás szerint helyezze be a tartóba (+ és -).
- Ne keverje a régi és új elemeket.
- Ne zárja rövidre az elemeket.
- Ha nem használja a terméket, a kapcsolót állítsa OFF állásba, hogy az elemek élettartamát ezzel növelje. Ha hosszabb ideig nem használja, vegye ki az elemeket.
- Ne keverje az újratölthető, és a nem újratölthető elemeket.
- A nem újratölthető elemeket ne próbálja feltölteni!
- A lemerült elemeket az erre a célra kialakított gyűjtőhelyekre vigye. Ne használjon olyan elemeket, amelyek mérgező nehézfémeket tartalmaznak.
- Akkumulátortartsa távol a tűztől, mert szivároghat vagy fellobbanhat.
- Ha víz kerül a elemtartóba, akkor száraz ronggyal törölje ki.
- Az újratölthető elemeket töltés előtt vegye ki az elemtartóból.
- Az elemek töltése csak felnőtt felügyelete alatt végezhető.
- A kivehető elemtartót nem szabad áramtől függő hálózati tápegységgel helyettesíteni, vagy áramtől függő hálózati tápegységgel rövidre zárni.

Elemekre vonatkozó utasítás

Mivel ügyfeleink biztonsága különösen fontos a számunkra, szeretnénk felhívni a figyelmét arra, hogy ez a termék elemekkel működik.

Kérjük, a terméket rendszeresen ellenőrizze a sérülések tekintetében, és adott esetben cserélje ki. A sérült terméket a gyermekektől elzárva kell tartani. Biztosítsa, hogy az elemek ne legyenek hozzáférhetők, hogy azokat ne lehessen lenyelni vagy beélelegezni. Ez például olyankor fordulhat elő, ha az elemtartó fedele nincs megfelelően becsavarozva, vagy meghibásodott. Kérjük, az elemtartó fedelét mindig gondosan csavarozza be. Az elemek súlyos belső sérüléseket okozhatnak. Ebben az esetben azonnali orvosi kezelésre van szükség!

Az elemeket mindig távol kell tartani a gyermekektől.

VIGYÁZAT! Az üres elemeket azonnal dobja a hulladékba. Az új és a használt elemeket társa távol a gyermekektől. Ha arra gyanakszik, hogy a gyermek az elemeket lenyelte, vagy valamilyen más módon bekeverültek a szervezetébe, akkor haladéktalanul kérjen orvosi segítséget.

Előkészítés

Az akkumulátorok beillesztését egy felnőttnek kell megtennie az alábbiak szerint:

1. Állítsa a kapcsolót az elemtartót "OFF" (Fig. 1)
2. Használjon egy csavarhúzóval, mellyel megnyithatja az elemtartót.
3. Helyezze be az elemeket 4 x 1.5V AA (LR6). Kérjük, ellenőrizze, hogy a polaritás helyes-e. (Fig. 2)
4. Csavarja le a fedelet, majd újra vissza az elemtartót.
5. Állítsa be a kapcsolót az elemtartót "ON"-ra. (Fig. 3)

Fontos: A lónak csak sima felületen szabad futnia.

Tisztítás

A BABY born tartozékokat nedves (nem vizes) kendővel lehet megtisztítani. Kérjük, győződjön meg róla, hogy az elektromos részek ne érintkezzenek vízzel, és az akkumulátortársa ne kerüljön nedvességre.

Stand-By

Ha hosszabb ideig nem játszunk a termékkel, akkor a termék automatikusan készenléti (Stand-By) módba kapcsol. Az újból játszani szeretnénk a termékkel, akkor működtetni kell a BE-KI (ON-OFF) kapcsológombot.

WEEE, tájékoztató minden európai fogyasztónak. Valamennyi, athuzott kukával jelölt termék már nem tehető a nem szelektíven gyűjtött háztartási hulladékok közé. Gyűjtésüknek szelektíven kell történnie. Az európai visszaadási és gyűjtőrendszereket gyűjtő és újrahasznosító szervezeteknek kell szervezniük. A WEEE-termékek hulladékent történő elhelyezése/ artalmatlanítása a megfelelő gyűjtőhelyeken díjtalanul történik. Ennek oka a környezet védelme az elektromos és elektronikai készülékekben lévő veszélyes szubsztanciák okozta lehetséges károk ellen.

BG

Общи указания:

Преди първата употреба на продукта Ви препоръчваме да прочетете внимателно упътването и да го запазите заедно с опаковката, в случай че Ви потрябва в по-късен момент.

Всичко за батериите/акумулаторни батерии

- Използвайте алкални батерии за най-дълъг живот и добро функциониране.
- Моля, използвайте само вида батерии, които се препоръчват за продукта.
- Батериите да се сменят само от възрастни!
- Поставете батериите с правилния поляритет.
- Не поставяйте различни видове батерии и стари и нови батерии.
- Внимавайте да не причините късо съединение!
- Когато продукта не се ползва за дълъг период от време, изключете бутона на позиция OFF за по-дълъг живот на батериите. Препоръчваме Ви да извадите батериите от играчката, за да не се разтекат.
- Не ползвайте акумулаторни и алкални батерии едновременно.
- Не зареждайте обикновени или алкални батерии.
- Изхабените батерии да се премахнат от играчката и да се изхвърлят на съответните за това места.
- Не излагайте батериите на огън, може да избухнат или да се разтекат.
- При намокряне на отделението за батерии, моля подсушете с кърпа.
- Презареждащите се батерии трябва да се премахнат от играчката преди да се зарядят.
- Моля, зареждайте батериите само под наблюдение на възрастни.
- Отделението за батериите не трябва да се подменя със зависим от ток захранващ блок или да се свързва на късо със зависим от ток захранващ блок.

Указание за батериите

Понеже безопасността на нашите клиенти е от първостепенно значение за нас, искаме да Ви обърнем внимание на факта, че този артикул се задвижва с батерии.

Моля, проверявайте артикула редовно за повреда и го сменете при необходимост. Пазете повредения артикул на място, недостъпно за деца. Винаги се уверявайте, че батериите не са достъпни, и така няма как да бъдат погълнати или попаднат в дихателните пътища. Това може да се случи и ако отделението за батериите не е правилно затворено или е дефектно. Винаги завивайте внимателно капака за батериите. Батериите могат да предизвикат тежки вътрешни наранявания. В този случай е необходимо незабавна медицинска намеса!

Винаги дръжте батериите далеч от деца.

ПРЕДУПРЕЖДЕНИЕ! Изхвърляйте незабавно празните батерии. Дръжте далеч от деца нови и използвани батерии. При съмнение, че батериите са погълнати или попаднали по друг начин в тялото, потърсете незабавно медицинска помощ.

Подготовка

Поставянето на батериите да става само от възрастни по следния начин:

1. Включете бутона на отделението за батерии на OFF (Fig. 1)
2. Използвайте отвертка за да отворите капачето на отделението за батерии.
3. Поставете 4 x 1.5V AA (LR6) батерии. Уверете се, че са поставени правилно спрямо поляритета им. (Fig. 2)
4. Завийте с отвертката капачето за батериите.
5. Включете бутона на отделението за батерии на ON. (Fig. 3)

Важно: кончето върви само върху гладки повърхности.

Почистване

BABY born аксесоарите могат да се почистват с влажна (не мокра) кърпа. Моля, уверете се, че не влиза влага в електрониката или отделението за батериите.

Режим на готовност

Продуктът автоматично преминава в режим на готовност, ако дълго време не се играе с него. За да можете да играете отново с продукта, трябва да задействате превключвателя ON-OFF.

Изхвърляне на отпадъците според WEEE –

Всички продукти със знак за изхвърляне на определени места, не могат да се изхвърлят в обществените отпадъци. Те трябва да се изхвърлят разделно. Изхвърлянето и събирането на отпадъци в Европа се осъществява от съответни организации. Продуктите обект на тази директива се обслужват без допълнителни такси и данъци. Причината за това е да се опазят природата и човешкото здраве от присъствието на евентуални опасни вещества в електрическите и електронните продукти.

HR/BS

Опća napomena:

Preporuĉamo da prije prve upotrebe proizvoda paŹljivo proĉitate uputu za upotrebu i da ju pohranite zajedno s pakovanjem za sluĉaj da ju u budućnosti zatrebate.

Sve o baterijama/baterijama koje se pune na struju

- Za ovaj proizvod preporuĉamo upotrebu alkalnih baterija.
- Koristite samo one baterije koje su predviđene za određenu sklopku.
- Promjenu baterija trebaju obavljati odrasli.
- Ubacite baterije i provjerite polaritet (+ -).
- Nije preporuĉljivo stavljati različite tipove baterija, kao ni korištenih baterija.
- Ne prekidati strujni krug baterije.
- Ukoliko duŹe vrijeme ne koristite proizvod, poŹeljno je sklopku staviti u poloŹaj "OFF", ili eventualno izvaditi baterije, radi uštede energije.
- Nikad nemojte istovremeno koristiti baterije koje se pune na struju i obiĉne.
- Ne pokušavajte puniti na struju baterije koje nisu za to predviđene.
- Istrošene baterije se odlaŹu na mjesto predviđeno za takvu vrstu otpada.
- Baterije držite udaljene od vatre ili otvorenog plamena, jer moŹe iscuriti ili eksplozirati.
- Ukoliko voda uđe u odjeljak za baterije, osušite ga sa suhom krpom.
- Baterije koje se pune na struju, prije samog punjenja moraju biti odstranjene iz igraĉke.
- Baterije u proizvodu se mjenjaju samo uz nadzor odraslih osoba.
- Uklonjivi odjeljak za baterije ne smije se zamijeniti ili prespojiti pomoću strujnog prikljuĉka.

Napomena u vezi baterija

Budući da veliki znaĉaj posvećujemo sigurnosti naših kupaca, Źelimo Vam skrenuti paŹnju na to da ovaj proizvod radi na baterije.

Molimo da proizvod redovito provjeravate na oštećenja i da ga po potrebi zamijenite. Oštećeni proizvod držite izvan dohvata djece. Uvijek trebate brinuti da baterije ne budu dostupne i da se na taj naĉin ne mogu progutati ili udahnuti. Do toga moŹe doći, između ostalog, ako se pretinac za baterije ne učvrsti pravilno vijcima ili ako je neispravan. Molimo da poklopac za baterije uvijek paŹljivo učvrstite vijcima. Baterije mogu prouzroĉiti teške unutarnje povrede. U tom sluĉaju je odmah potrebna terapija od strane lijeĉnika!

Baterije uvijek držati podalje od djece.

PAŹNJA ! Odmah zbrinite prazne baterije. Nove i iskorištene baterije uvijek držite podalje od djece. Ako sumnjate da su baterije progutane ili da su na neki drugi naĉin ušle u tijelo, odmah potražite lijeĉniĉku pomoć.

Priprema

Postavljanje baterija treba biti obavljen od strane odraslih osoba.

1. Sklopku na odjeljku za baterije stavite u poloŹaj "OFF" (Fig.1)
2. Upotrijebite odvijaĉ da biste otvorili odjeljak za baterije.
3. Ubacite baterije 4 x 1.5V AA (LR6) i provjerite polaritet (+ -). (Fig.2)
4. Vratite poklopac i opet ga pričvrstite pomoću odvijaĉa.
5. Sklopku na odjeljku za baterije stavite u poloŹaj "ON" (Fig.3)

Važno: Pusti ga da se kreće samo na ravnim površinama.

Čišćenje

Pribor BABY born može se čistiti vlažnom (ne mokrom) krpom. Osigurajte da se elektronika ne smoči i da u pretinac s baterijama ne prodre vlaga.

Režim mirovanja

Proizvod se automatski prebacuje u režim mirovanja, ako se s proizvodom ne igra duže vrijeme. Za nastavak igranja s proizvodom treba se aktivirati prekidač ON-OFF.

Disponiranje sukladno sa OEEO (= Otpad električne i elektronske opreme)

Svi produkti koji su obilježeni sa prekrštenom posudom se ne mogu disponirati na općinskom otpadu. Njihovo skupljanje se vrši odvojeno. Sistemi za povraćaj i skupljanje u Europi trebaju biti organizirani od strane organizacija za skupljanje i recikliranje. OEEO-produkti se mogu disponirati besplatno na adekvatnim mjestima za skupljanje. Razlog za to je zaštita životne sredine i ljudskog zdravlja.

EL

Γενική υπόδειξη:

Σας συνιστούμε, πριν από την πρώτη χρήση του προϊόντος, να διαβάσετε προσεκτικά τις οδηγίες χρήσης και να τις διαφυλάξετε μαζί με την συσκευασία, σε περίπτωση που θα τις χρειαστείτε αργότερα.

Όλα τα σχετικά με τις μπαταρίες/επαναφορτιζόμενες μπαταρίες

- Na χρησιμοποείτε αλκαλικές μπαταρίες για τα πλέον καλύτερα λειτουργικά χαρακτηριστικά και μακρά ζωή.
- Na χρησιμοποείτε μόνο μπαταρίες του τύπου που συνιστάται για το κομμάτι.
- Οι μπαταρίες πρέπει να αντικαθίστανται μόνο από ενήλικες.
- Τοποθετήστε τις μπαταρίες με την σωστή πολικότητα (+ και -).
- Μην αναμινύετε διαφορετικούς τύπους μπαταριών ή παλιές μαζί με νέες μπαταρίες.
- Μην βραχυκυκλώνετε μπαταρίες.
- Εάν το προϊόν δεν χρησιμοποιείται για μακρύ χρονικό διάστημα, γυρίστε το κουμπί στη θέση "OFF", έτσι ώστε να εξασφαλίσετε μακρύτερο χρόνο ζωής της μπαταρίας. Σας συνιστούμε επίσης να βγάλετε τις μπαταρίες από τη θέση τους για να αποφύγετε ενδεχόμενη διαρροή και βλάβη του κομματιού.
- Μην αναμινύετε επαναφορτιζόμενες και μη επαναφορτιζόμενες μπαταρίες.
- Μη φορτίζετε μη επαναφορτιζόμενες μπαταρίες.
- Άδειες μπαταρίες πρέπει να αφαιρούνται από το παιχνίδι και να οδηγούνται στους ειδικούς χώρους συλλογής τέτοιων απορριμμάτων.
- Διατηρείτε τις μπαταρίες μακριά από την φωτιά, γιατί ενδέχεται να υπάρξει διαρροή ή έκρηξη.
- Εάν εισέλθει νερό στη θήκη μπαταριών, στεγνώστε την με ένα πανάκι.
- Οι επαναφορτιζόμενες μπαταρίες πρέπει να αφαιρούνται από το παιχνίδι πριν την φόρτισή τους.
- Οι επαναφορτιζόμενες μπαταρίες πρέπει να φορτίζονται μόνο υπό την επίβλεψη ενήλικα.
- Το αφαιρούμενο κουτί για τις μπαταρίες δεν θα πρέπει να αντικατασταθεί με τροφοδοτικό ρεύματος ούτε να συνδεθεί με ένα τέτοιο τροφοδοτικό.

Υπόδειξη για μπαταρίες

Επειδή η ασφάλεια των πελατών μας είναι ιδιαίτερα σημαντική για εμάς, θα θέλαμε να σας επισημανούμε ότι το προϊόν αυτό λειτουργεί με μπαταρία. Ελέγχετε το προϊόν τακτικά για ζημιές και αντικαταστήστε το εάν είναι απαραίτητο. Κρατήστε το κατεστραμμένο προϊόν μακριά από παιδιά. Βεβαιωθείτε πάντα, ότι οι μπαταρίες δεν είναι προσβάσιμες, έτσι ώστε να μην μπορούν να καταποθούν ή να εισπνευστούν. Αυτό μπορεί να συμβεί, μεταξύ άλλων, εάν η θήκη των μπαταριών δεν έχει βιδωθεί σωστά ή είναι ελαττωματική. Βιδώνετε πάντα καλά το κάλυμμα των μπαταριών. Οι μπαταρίες μπορούν να προκαλέσουν σοβαρούς εσωτερικούς τραυματισμούς. Σε αυτή την περίπτωση απαιτείται άμεση ιατρική θεραπεία! **Κρατάτε πάντα τις μπαταρίες μακριά από τα παιδιά!** ΠΡΟΣΟΧΗ! Απορρίψτε τις άδειες μπαταρίες αμέσως. Κρατάτε νέες και μεταχειρισμένες μπαταρίες μακριά από παιδιά. Εάν υποψιάζεστε ότι οι μπαταρίες έχουν καταποθεί ή έχουν εισέλθει στο σώμα με οποιονδήποτε άλλο τρόπο, ζητήστε αμέσως ιατρική βοήθεια.

Προετοιμασία

Η ένθεση των μπαταριών πρέπει να γίνει από ενήλικα ως εξής:

1. Γυρίστε το κουμπί στη θήκη μπαταριών στη θέση "OFF". (απεικ. 1)
2. Χρησιμοποιήστε ένα κατσαβίδι για να ανοίξετε την θήκη μπαταριών.
3. Τοποθετήστε τις 4 x 1.5V AA (LR6) μπαταρίες. Παρακαλώ ελέγξτε εάν η πολικότητα είναι σωστή. (απεικ. 2)

4. Bıdósate kai páli to káλυμμα της θήκης μπαταριών.
5. Γυρίστε το κουμπί στη θήκη μπαταριών στη θέση "ON". (απεικ. 3)

Σημαντικό: Αφήστε το να τρέξει μόνο σε λείες επιφάνειες

Καθαρισμός

Καθαρίστε το αεσουάρ της BABY born με ένα υγρό (όχι βρεγμένο) πανάκι. Παρακαλώ επιβεβαιωθείτε πως δεν εισχωρεί υγρασία στα ηλεκτρονικά τμήματα ή στην θήκη μπαταριών.

Κατάσταση αναμονής (Stand-By)

Το προϊόν μεταβαίνει αυτόματα σε κατάσταση αναμονής εάν δεν παιχτεί με το προϊόν για μεγάλο χρονικό διάστημα. Για να μπορέσετε να παίζετε ξανά με το προϊόν, πρέπει να πατήσετε το διακόπτη ON/OFF.

Διάθεση να ΑΗHE (Απόβλητα Ηλεκτρικού - ΑΗΗΕ):

Όλα τα προϊόντα που σημειώνονται με το σύμβολο "διέσχιση κάδος απορριμμάτων" δεν πρέπει να χορηγείται για τα οικιακά απορρίμματα. Θα πρέπει να συλλέγονται ξεχωριστά. Οι δήμοι έχουν αυτό που μέχρι τα σημεία συλλογής στην οποία τα απόβλητα θα γίνονται δεκτές χωρίς χρέωση, από τα νοικοκυριά. Εάν δεν διατίθενται, επικινδύνων ουσιών από ηλεκτρικών και ηλεκτρονικών ειδών έρχονται στο περιβάλλον.

TR

Genel Bilgi:

Size ürünü ilk kez kullanmadan önce kullanım talimatını tam okumanızı ve sonraki bir zamanda ihtiyacınız olması durumunda ambalajla birlikte saklamanızı tavsiye ederiz.

Piller hakkında herşey / Şarj edilir piller

- En iyi performans ve daha uzun ömür için alkaline pilleri kullanınız.
- Sadece birim için tavsiye edilen pili kullanınız.
- Piller sadece bir yetişkin tarafından değiştirilebilir.
- Doğru kutuplu (+ ve -) piller yükleyiniz.
- Çeşitli cinsten piller veya eski ve yeni pilleri karıştırmayınız.
- Pilleri kısa devre yapmayınız.
- Ürün uzun bir zaman boyunca kullanılmadığında, pilin daha uzun ömürlü olması için, düğmeyi "OFF" durumuna getiriniz. Ayrıca, pilin muhtemelen akmasını veya birimin muhtemelen zarar görmesini önlemek için, pillerin çıkartılmasını tavsiye ederiz.
- Şarj edilir şarj edilmeyen pillerle karıştırmayınız.
- Şarj edilmeyen pilleri şarj etmeyiniz.
- Tüklenen piller oyuncaktan çıkartılıp özel çöp toplama noktasına götürülmelidir.
- Pilleri ateşten uzak tutunuz, çünkü akabilirler veya patlayabilirler.
- Pil bölmesine su girdiğinde, bezle kurulayınız.
- Şarj edilir piller şarj etmeden önce oyuncaktan çıkartılmalıdır.
- Şarj edilir piller sadece yetişkin gözetimi altında şarj edilebilir.
- Çıkarılabilen pil kutusunun yerine elektrige bağlanan bir adaptör yerleştirilemez veya kısa devre yaptırılamaz.

Pil talimatları

Müşterilerimizin güvenliği bizim için çok önemli olduğundan bu ürünün pille çalıştığına dikkatinizi çekeriz. Lütfen üründe herhangi bir hasar olup olmadığını düzenli olarak kontrol edin ve gerekirse yenisini temin edin. Hasarlı ürünü çocukların ulaşamayacağı bir yerde saklayın. Pillere erişimin mümkün olmadığından emin olarak yutma ve solunma tehlikesinin önüne geçin. Bu tehlike, pil kapağı doğru bir şekilde vidalanmadığı veya kırık olduğu zaman ortaya çıkar. Lütfen pil kapağını her zaman dikkatli bir şekilde vidalayın. Piller, ağır iç yaralanmalara yol açabilirler. Böyle bir durumda acilen bir doktora başvurulması gerekir!

Pilleri her zaman çocuklardan uzak tutun.

DİKKAT! Lütfen boş pilleri derhal bertaraf edin. Yeni ve kullanılmış pilleri çocuklardan uzak tutun. Pillerin yutulduğu veya diğer bir yolla vücuda girdiği yönünde herhangi bir şüpheniz varsa, gecikmeksizin tıbbi yardıma başvurun.

Hazırlık

Piller yetişkinler tarafından aşağıda belirtildiği gibi yüklenmelidir:

1. Pil bölmesindeki düğmeyi "OFF" durumuna getiriniz. (Şekil 1)
2. Pil bölmesini açmak için tornavida kullanınız.
3. 4 x 1.5V AA (LR6) pilleri yükleyiniz. Kutupların doğru olup olmadığını kontrol ediniz. (Şekil 2)

4. Pili bölmesinin kapağını yeniden tornavidayla sıkıştırınız.
5. Pili bölmesindeki düğmeyi "ON" durumuna getiriniz. (Şekil 3)

Dikkat: At sadece düz yüzeylerde yürütülmelidir.

Temizleme

Das BABY born Aksesuarlar nemli (ıslak değil) bir bezle temizlenebilir. Lütfen elektroniğin ıslanmadığından ve pil bölmesine nem sızmadığından emin olunuz.

Bekleme

Ürün, uzun bir süre oynanmadığı takdirde otomatikman bekleme moduna geçer. Tekrar ürünle oynanabilmesi için ON-OFF düğmesi üzerinden açılması gerekir.

Atık uygulaması WEEE'ye (elektrik ve elektronik malzemeleri atık mevzuatı) göre yapılmalıdır.

Tüm ürünler üstü çizik bir tekerlekli kutu ile işaretlendirilmiş olup, belediyenin sıradan çöp kutularında atıklandırılmazlar. Bu atıkların toplanması ayrı yapılmalıdır. Avrupada geri dönüşümü ve toplama işlemini yetkili toplama ve geri dönüşüm organizasyonları uygulamalıdır. WEEE ürün atıkları, toplama işlemi ile yetkilendirilmiş noktalarda ücretsiz olarak geri alınmaktadır. Böylelikle çevre koruma ve insan sağlığının zarar görmemesi sağlanmış olacak, elektrik ve elektronik malzeme atıkları kontrollü biçimde imha edilmiş olacaktır.

AR

ملاحظة عامة:

ننصح بقراءة دليل الاستخدام قبل أول استخدام للمنتج والاحتفاظ بهذا الدليل مع اللعبة، في حال احتجت إليهما في وقت لاحق.

كل المعلومات المتعلقة بالبطاريات / البطاريات القابلة لإعادة الشحن

- يرجى استخدام البطاريات القوية من أجل أداء أفضل وعمر أطول للعبة.
- يجب فقط استخدام نوع البطارية الموصى به من أجل هذه اللعبة.
- يجب تغيير البطاريات من قبل شخص راشد.
- عند تركيب البطاريات ينبغي الانتباه إلى اتجاه الأقطاب (+ و -).
- يجب عدم الخلط بين أنواع البطاريات المختلفة أو استخدام بطاريات جديدة مع أخرى قديمة.
- ينبغي تجنب تلامس قطبي البطارية المختلفين (حدثت قفلة كهربائية).
- في حالة عدم استخدام اللعبة لمدة طويلة، يجب وضع زر التشغيل على الموضع "OFF" (إيقاف التشغيل) لإطالة عمر البطارية. نوصي أيضا بإزالة البطاريات لمنع حدوث أي تسرب محتمل وإلحاق أضرار باللعبة.
- ينبغي عدم استخدام البطاريات القابلة لإعادة الشحن والبطاريات غير القابلة لإعادة الشحن معاً في نفس الوقت.
- عدم محاولة شحن البطاريات غير القابلة لإعادة الشحن.
- ينبغي إزالة البطاريات الضعيفة من اللعبة والتخلص منها في نقاط جمع النفايات المخصصة.
- ينبغي إبعاد البطاريات عن النار حيث يمكن أن تتسبب النار في حدوث تسريب أو انفجار البطارية.
- في حالة دخول ماء إلى تجويف البطارية، فيجب تجفيفه بقطعة جافة من القماش.
- ينبغي إزالة البطاريات القابلة لإعادة الشحن من اللعبة قبل شحنها.
- ينبغي إعادة شحن البطاريات القابلة لإعادة الشحن فقط تحت إشراف الكبار.
- لا يجوز استبدال علبة البطاريات المتحركة بأي قطعة يتم وصلها إلى شبكة الكهرباء أو وصلها في دارة مقصورة إلى قطعة يتم وصلها إلى شبكة الكهرباء.

إرشادات حول البطارية

بما أننا نعلق أهمية كبرى على أمن عملائنا، نود أن نحيطكم علماً بأن هذا المنتج يعمل على البطارية. الرجاء التحقق بانتظام مما إذا كان المنتج متضرراً وإجراء أي استبدال عند الضرورة وإبقاء القطع المتضررة بعيداً عن متناول الأطفال. الرجاء الحرص على حفظ البطاريات بعيداً عن المتناول، أي أنه يستحيل ابتلاعها أو استنشاقها، فهذا ما قد يحصل على سبيل المثال إذا لم يتم تلوئب فتحة موضع البطاريات كما يجب أو إذا كانت شائبة. الرجاء تلوئب الفتحة دائماً بشكل جيد. يمكن للبطاريات أن تسبب أضراراً داخلية جسيمة تستدعي عناية طبية فورية!

من الضروري إبقاء البطاريات دائماً بعيدة عن الأطفال.

تحذير: تخلص من البطاريات الفارغة فوراً وأبقِ سواء البطاريات الجديدة والمستعملة بعيدة عن متناول الأطفال. استشر الطبيب فوراً عند الشك بدخول البطاريات إلى الجسم عن طريق الإبتلاع أو بطريقة أخرى.

الإعداد

ينبغي تركيب البطاريات من قبل شخص بالغ على النحو التالي:

1. وضع المفتاح الموجود على تجويف البطارية على الموضع "OFF" (إيقاف التشغيل). (شكل 1)
2. استخدام مفك برغي لفتح تجويف البطارية.
3. تركيب 4 x 1.5V AA (LR6) بطاريات. يرجى التأكد من تركيب البطاريات حسب القطبية السليمة. (شكل 2)
4. إعادة ربط غطاء تجويف البطارية مرة أخرى.
5. وضع المفتاح الموجود على تجويف البطارية على الموضع "ON" (التشغيل). (شكل 3)

ملحوظة مهمة: لا تدع الحصان يركض إلا على الأسطح المساء.

التنظيف

يمكن تنظيف ملحقات BABY born بقطعة قماش رطبة (غير مبللة). عليك أن تحرص وتتأكد من عدم وجود أي نداوة أو رطوبة بداخل الأجزاء الإلكترونية أو بداخل حاوية البطارية.

وضع الخمول

تنتقل الدمية تلقائياً إلى وضع الخمول إذا لم يتم اللعب بها لمدة طويلة. للتمكن من اللعب بها من جديد، يجب تحريك مفتاح الإطفاء والتشغيل (ON-OFF).

التخلص من المنتج وفقاً لتوجيهات التخلص من نفايات المعدات الكهربائية والإلكترونية.

جميع المنتجات الموضوع عليها علامة سلة نفايات مشطوبة لا يمكن التخلص منها في نفايات البلدية التي لا يتم فرزها. ينبغي جمع هذه النفايات بشكل منفصل. ينبغي تنظيم أنظمة الاستعادة والجمع في أوروبا من قبل مؤسسات جمع النفايات وإعادة تدويرها. يمكن التخلص من المنتجات التي تحمل علامة "التخلص من نفايات المعدات الكهربائية والإلكترونية" مجاناً عند نقاط الجمع المناسبة. والسبب في ذلك هو لحماية البيئة وصحة الإنسان بسبب التأثيرات المحتملة نتيجة وجود مواد خطرة في المعدات الكهربائية والإلكترونية.



ACHTUNG! WARNING! ATTENTION!
WAARSCHUWING! ATTENZIONE! ¡ADVERTENCIA!
ATENÇÃO! ΓΙΑΚΤ! VARNING! VAROITUS! WARNING!
VIGYÁZATI! VAROVÁNÍ! OSTRZEŻENIE! UPOZORNENIE!
OPOZORILO! ΔΙΚΚΑΤ! ПРЕДУПРЕЖДЕНИЕ! BRĪDINĀJUMS!
DÉMESIO! ΗΟΙΑΤΥΣ! VARŪB! ΠΡΟΣΟΧΗ! AVERTIZARE!
PAŽNJA! ПРЕДУПРЕЖДЕНИЕ! УВАГА! تحذير!



UK
CA



CONFORMS TO B.S.5665



PAP



DE, AT, CH: Zapf Creation AG, Mönchrödener Straße 13, 96472 Rödental, Germany.

BE, NL, LU, FR, ES, IT: MGA Entertainment (Netherlands) B.V. Baronie 68-70, 2404 XG Alphen a/d Rijn, NL.

GB, IE: Zapf Creation (UK) Ltd., 50 Presley Way, Crownhill, Milton Keynes, MK8 0ES, Bucks, UK.

CZ: Zapf Creation AG, Štětkova 5, 140 00 Praha 4 - Nusle, Czech Republic.

HK: Zapf Creation (H.K.) Ltd., Suite 301, 3/F., Chinachem Golden Plaza, No. 77 Mody Road, Tsimshatsui East, Kowloon, Hong Kong, S.A.R. China.

US, CA: MGA Entertainment Inc., 9220 Winnetka Ave, Chatsworth, CA 91311, U.S.A. (800) 222-4685

AU: Imported by MGA Entertainment Australia Pty Ltd, Suite 2.02, 32 Delhi Road, Macquarie Park NSW 2113. Customer Service: +61 1 300 059 676

PL: Imported by MGA Entertainment Poland Sp. z o.o. Ul. Grotgtera 15a 76-200 Słupsk, Polska

BABY born® and  are internationally registered trademarks of Zapf Creation AG.

© Copyright 2021 Zapf Creation AG

ZAPF CREATION AG
Mönchrödener Straße 13
96472 Rödental
GERMANY
www.zapf-creation.com

Made in China
Fabriqu  en Chine

Bb_831168_IM_28L0421

**Zapf
Creation**