



راهنمای بازی

۵ تا ۱۰ نفر - ۲۰ دقیقه - ۸+ سال

در این بازی ۳ نقش وجود دارد:
استاد - آرتیست قلبی - آرتیست های واقعی

استاد :

- کلمه را انتخاب می کند و آن را روی کارت ها می نویسد.
- نمی تواند در ترسیم شرکت کند.
- در صورتی امتیاز دریافت می کند که آرتیست قلبی پیروز شود.
- این مهم است که برای کمک به آرتیست قلبی کلمه ی آسان انتخاب کند چون در واقع هم تیمی یکدیگرند.



آرتیست قلبی:

- بدون دانستن کلمه، نقاشی می کند.
- در صورتی امتیاز دریافت می کند که در پایان توسط آرتیست های واقعی شناسایی نشود.
- یا اگر هم لو رفت، در صورتی که بتواند کلمه را درست اعلام کند، باز هم امتیاز می گیرد.
- باید به گونه ای رفتار یا صحبت کند که گویا کلمه را می داند تا آرتیست های واقعی پی به قلبی بودن او نبرند.



آرتیست های واقعی:

- در صورتی امتیاز می گیرند که بتوانند آرتیست قلبی را شناسایی کنند.
- باید به گونه ای نقاشی کنند که کلمه را به آرتیست قلبی لو ندهند.



هدف نهایی این است اولین نفری باشید که ۵ امتیاز به دست می آورید.

شروع بازی :

برای دور اول، بازیکنان تصمیم می گیرند که چه کسی استاد باشد. بقیه بازیکنان، ترسیم خواهند کرد.

استاد به تعداد بقیه بازیکنان کارت برمی دارد و یک کلمه انتخاب می کند و آن کلمه را روی کارت ها می نویسد، به جز "یک کارت" که به جای نوشتن آن کلمه، فقط یک علامت ضربدر می گذارد.

خود کلمه محرمانه است و مدیر فقط باید "نوع کلمه" را به بازیکنان اعلام کند و نوع کلمه را بر روی برگه دفترچه بنویسد.

نوع کلمه مانند :
حیوانات، گیاهان، وسیله نقلیه، میوه، غذا و...

نوع کلمه:
حیوانات



X

فیل

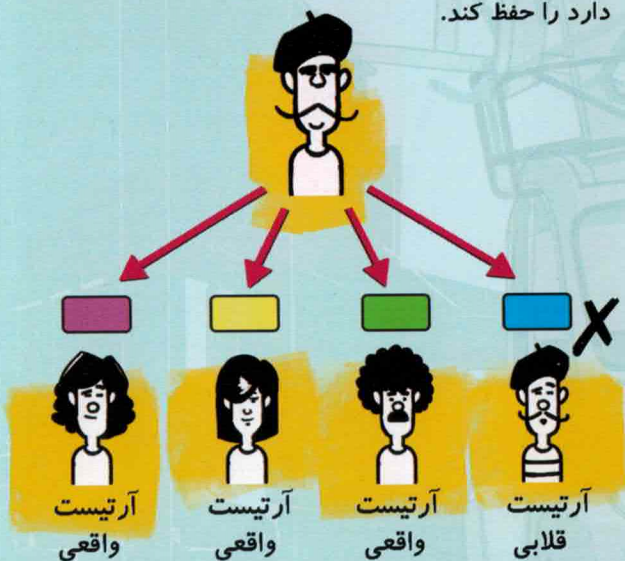
فیل

فیل

استاد کارت ها را بر می زند و جلوی هر آرتیست یک کارت قرار می دهد.

هر آرتیست کارت خود را بر می گرداند تا کلمه را ببیند ولی به گونه ای که سایرین کارت او را نبینند. بازیکنی که روی کارتش علامت ضربدر باشد، نقش آن شخص "آرتیست قلبی" است.

استاد بهتر است که رنگ کارتی که علامت ضربدر دارد را حفظ کند.



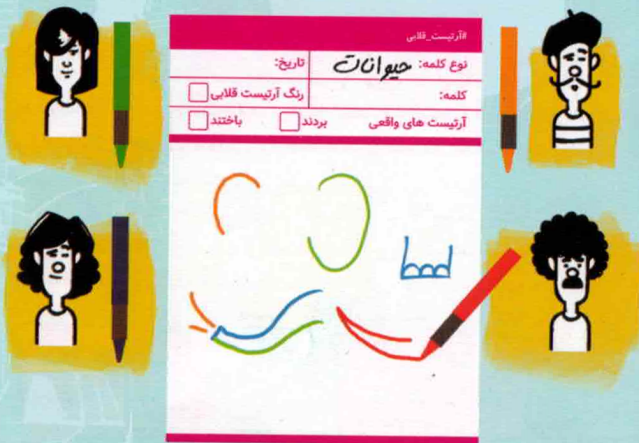
هر بازیکن یک مژیک مختص به خود بر می دارد. استاد تصمیم می گیرد که چه کسی اولین ترسیم را انجام دهد.

حال به ترتیب ساعت گرد هر بازیکن یک علامت یا طرح روی برگه می کشد.

این عمل دو مرتبه انجام می گیرد و هر بازیکن دو بار فرصت ترسیم دارد. یعنی بعد از یک چرخش کامل نوبت ها، باز به همان ترتیب یک بار دیگر، بازیکنان باید در نوبتشان ترسیم کنند.

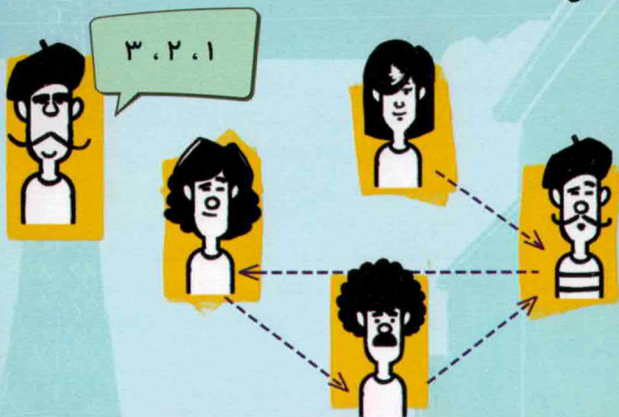
● اگر شما آرتیست قلبی هستید: باید به گونه ای زیرکانه وانمود و ترسیم کنید که گویا کلمه را می دانید تا بدین ترتیب هویتتان فاش نشود.

● اگر شما آرتیست واقعی هستید: باید به گونه ای ترسیم کنید که خود را به سایر آرتیست های واقعی بشناسانید که این کار آسان است، اما چالش بزرگ این است که نقاشی تان باید برای آرتیست قلبی نامفهوم باشد تا نتواند کلمه را حدس بزند.



بعد از بار دوم، یک نقاشی - که همه بازیکنان آن را بصورت اشتراکی با هم کشیده اند - روی برگه ترسیم شده است.

استاد، شمارش معکوس را شروع می کند و بازیکنان بلافاصله باید به کسی که گمان می کنند او آرتیست قلبی است با دست اشاره کنند.



اگر آرتیست قلبی بیشترین رای را بیاورد، باید به هویت قلبی بودنش اعتراف کند. تا اینجا آرتیست های واقعی، آرتیست قلبی را شناسایی کرده اند و به برنده شدن نزدیک شده اند ولی بازی هنوز ادامه دارد. حال آرتیست قلبی باید کلمه را به کمک تصویر روی برگه، حدس بزند. او فقط یک بار فرصت دارد. اگر اشتباه حدس بزند، آرتیست های واقعی برنده می شوند.



اگر آرتیست قلبی...

... شناسایی نشده است.

(به این معنی که بیشترین
رای را نیاورده است و یا
تعداد رای برابر با آرتیست
دیگری دریافت کرده
است.)

... شناسایی شده است.

(به این معنی که بیشترین
اتهام را دریافت کرده
است.)

اگر حدس آرتیست قلبی...

درست باشد

درست نباشد

آرتیست قلبی و استاد
برنده می شوند.

هر کدام دو امتیاز دریافت
می کنند.

آرتیست های واقعی برنده
می شوند.

گروه آرتیست های واقعی،
هر کدام یک امتیاز دریافت
می کنند.

اولین نفری که ۵ امتیاز به دست بیاورد، برنده بازیست.

نفر
پنجم



۱

نفر
سوم



۲

نفر
دوم



۱

۲

نفر
اول



۱

۲

۲

نفر
سوم



۲

نفر سمت چپ استاد کنونی، استاد دور بعد خواهد بود.

بعد از پایان هر دور بازی، فراموش نکنید که اطلاعات لازم در بالای برگه را پر کنید.

در ادامه، برای لذت بیشتر می توانید روی کلمه را بپوشانید و به دوستان دیگر خود نشان دهید و ببینید که آیا می توانند آرتیست قلبی را پیدا کنند!

تصویر برگه بازی خود را در شبکه های اجتماعی با هشتک #آرتیست_قلابی منتشر کنید تا دیگران نیز در بازی شما شریک شوند. با جستجوی این هشتک در اینستاگرام می توانید نمونه های بازی شده ی دیگران را نیز مشاهده کنید.

نمونه های بازی شده و ترفندها

- آرتیست های واقعی با ترسیم واضح کلمه، باعث لو رفتن آن شدند و آرتیست قلبی با ماژیک نارنجی، زیرکانه در نوبت دوم خود به بخش "گردان" آفتابگردان اشاره کرده است.

- می توانید مانند بازیکن رنگ سبز به اشکال سایر بازیکنان، طرحی اضافه کنید.

| | |
|------------------------------------------------------|--------------------------------|
| #آرتیست_قلبی | |
| تاریخ: | نوع کلمه: گیاه |
| رنگ آرتیست قلبی: <input checked="" type="checkbox"/> | کلمه: گل آفتابگردان |
| باختند <input checked="" type="checkbox"/> | بردند <input type="checkbox"/> |

- بازیکن رنگ سبز نتوانسته است به موضوع اشاره کند و شناسایی شده است.

- بازیکن رنگ بنفش در دو نوبت، یک شکل را کامل کرده است.

- بازیکن رنگ نارنجی به گونه ای یک فرش کثیف را ترسیم کرده است که آرتیست قلبی نتوانسته موضوع را تشخیص دهد و او هم همان کثیفی ها را اضافه کرده است بدون آن که بداند چیست!

| | |
|------------------------------------------------------|-------------------------------------------|
| #آرتیست_قلبی | |
| تاریخ: | نوع کلمه: لوازم خانگی |
| رنگ آرتیست قلبی: <input checked="" type="checkbox"/> | کلمه: جارو برقی |
| باختند <input type="checkbox"/> | بردند <input checked="" type="checkbox"/> |